



■SOQ-252・BF
¥42,000(¥40,000)
W280φ・H710
NEW



■SOQ-253・BF
¥42,000(¥40,000)
W280φ・H710
NEW



■SOQ-249・TB
¥65,625(¥62,500)
W430φ・H860
NEW



■SOQ-241・TB
¥63,000(¥60,000)
W380φ・H760
NEW



■SOQ-336
¥89,250(¥85,000)
W480φ・H710
NEW



■SOQ-239・TB
¥60,375(¥57,500)
W380φ・H740
NEW



■SOQ-398・TB
¥48,930(¥46,600)
W480φ・H740
NEW



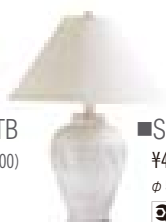
■SOQ-693・TB
¥61,635(¥58,700)
W460φ・H810
NEW



■SOQ-890・TB
¥89,250(¥85,000)
W410φ・H760
NEW



■SOQ-264・TB
¥102,375(¥97,500)
W410φ・H790
NEW



■SOQ-2510・TB
¥43,575(¥41,500)
φ530・H690
NEW



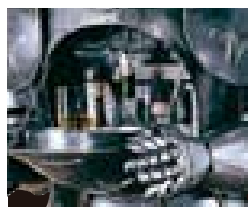
■SOQ-399・FL
¥57,960(¥55,200)
W550φ・H1,510
NEW



■SOQ-693・FL
¥76,125(¥72,500)
W460φ・H1,530
NEW



■SOQ-890・FL
¥107,625(¥102,500)
W480φ・H1,580
NEW



ヨーロッパ中世を思わせるイタリア製の
装飾用甲冑。(装着は出来ません)
胸当て部分がボトルとガラスのラックに
なっています。

■SOU-100・WA
西洋甲冑
¥633,150(¥603,000)
W630・D460・H1,850(2,160)
NEW



■SOU-002・AG
アートギャラリー
¥9,030,000(¥8,600,000)
W860・D850・H2,430
ナポリタンノーチェ・手彫り彫刻



■SOU-001・SG
スタイルギャラリー
¥15,540,000(¥14,800,000)
W1,350・D800・H2,550
ナポリタンノーチェ・手彫り彫刻
8日巻き・12本棒鈴

FABRIC COLOR GUIDE



機能

- 防汚** 防汚加工により汚れがつきにくく、付着した汚れも落としやすくなっています。
- 抗菌** 抗菌加工により菌の繁殖を抑えます。
- 撥水** 撥水加工により水をはじき、汚れが付着しにくくなっています。
- 耐アルコール** アルコール系の薬品が付着しても、硬化しにくく、ソフトな風合いを保ちます。
- 止水** 透湿防水性素材で、生地裏側に止水加工を施しています。
- 難燃** JIS規格難燃テストをクリアした張地です。
- 防災** 防災性能試験をクリアした張地です。
- ウォッシュابل** ご家庭で洗うことが出来ます。
- 防臭** 繊維上の菌の増殖を抑制し、消臭効果があります。
- 吸放湿** 天然皮革のような吸放湿性があります。

ご注意

- ・掲載以外の張地での張替え対応も承ります。担当者までお問い合わせください。
- ・イス製品のデザイン、張地の性質により張加工が困難なものがありますので、担当者までお問い合わせください。
- ・白やベージュなどの淡色の張地については、衣類などの染料が色移りする場合がありますので予めご了承ください。
- ・張地の性質により仕上り状態がカタログの掲載写真と若干相違する場合や、商品によっては、柄の方向が写真と異なる場合がございます。予めご了承ください。
- ・柄合わせによる制作も承りますが、価格については別途見積りとなります。

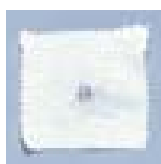


快適と清潔をキープする、 耐久性の高い撥水加工 ~パールトーン~

パールトーン加工の特徴は、繊維の一本一本にまで撥水ケミカルをしっかり浸透させていること。丁寧な加工過程を経ることで高い撥水効果が得られることはもちろん、その効果を長期間持続させることができ、生地本来の風合いや光沢、通気性を保ちながら、シミや汚れ縮みなどから繊維を守ります。また、水を使った日常のお手入れも可能になりました。パールトーン・ハイグレード加工は当初着物の防汚技術として活用されてきましたが、今日では文化財、古美術品の保護加工を始めとしてあらゆる分野の防汚加工に実績を広げております。オリバーではいち早くこの技術に着目して、高齢者、福祉施設様にご提案し、多くの実績をいただいております。



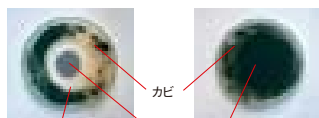
パールトーン済
水は撥水効果で水玉になっている。



パールトーン未処理
水を含んで縮んでいる。

カビへの抵抗性

試験の結果、パールトーンのカビ抵抗性は3級であることが証明されました。



パールトーンによりカビにならないカビの養分
パールトーン未加工試料

撥水度 試験の結果、パールトーンは撥水度が100%であることはすでに証明済みです。(試験は、JIS-L-1092の繊維製品の防水性試験方法の撥水度試験による。)
※上記試験結果は、京都市染織試験場の試験データによる。

パールトーン・ハイグレード加工

かすかすの優れた効果

- 撥水効果
- 撥油効果
- 防カビ効果
- 抗菌効果
- 耐洗濯効果
- 速乾性効果
- 酸化・変色防止効果
- 縮み伸び防止効果
- 脱臭防臭効果
- 忌避効果
- 毛玉防止効果
- 風合い調整効果
- 深色効果
- 防虫効果

A LEATHER

AL-01

- ビニールレザー (メリヤス裏地)
- 規格 W1.220



AL-01A ホワイト AL-01K イエローオレンジ AL-01U ラベンダー



AL-01B アイボリー AL-01L オレンジ AL-01V キャメルブラウン



AL-01C アースブラウン AL-01M パープル AL-01W ライトブラウン



AL-01D サーマンピンク AL-01N コバルトブルー AL-01X ココアブラウン



AL-01E アースグリーン AL-01O グリーン AL-01Y ブラック



AL-01F クリームイエロー AL-01P イエロー



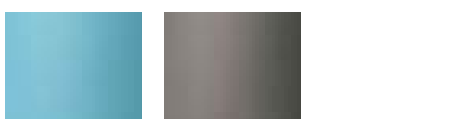
AL-01G サーマンオレンジ AL-01Q レッド



AL-01H ライムグリーン AL-01R ブルー



AL-01I オバーグリーン AL-01S ブルーグレー



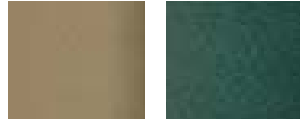
AL-01J スカイブルー AL-01T グレー

B LEATHER

BL-01

- カラーゲンレザー (メリヤス裏地)
- 規格 W1.370

抗菌 防汚 吸放湿



BL-01A ベージュ BL-01K ダークグリーン



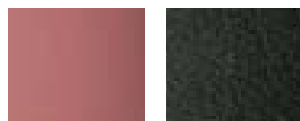
BL-01B ライトブラウン BL-01L グレー



BL-01C ダークブラウン BL-01M パープル



BL-01D マスタード BL-01N ティーブルー



BL-01E ローズ BL-01O チャコールグレー



BL-01F レッド BL-01P ブラック



BL-01G バイオレンジ



BL-01H シナモングレー



BL-01I グリーン



BL-01J ブルーグリーン

BL-02

- 耐アルコールレザー (メリヤス裏地)
- 規格 W1.370

抗菌 防汚 耐アルコール



BL-02A ピンク BL-02J ライトブルー



BL-02B コーラルピンク BL-02K コバルトブルー



BL-02C ローズ BL-02L ダークブルー



BL-02D レッド BL-02M マスタード



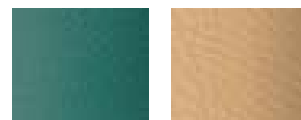
BL-02E ライムグリーン BL-02N リンキンイエロー



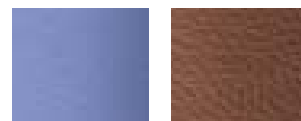
BL-02F ライトグリーン BL-02O サーマンオレンジ



BL-02G ブルーグリーン BL-02P ベージュ



BL-02H グリーン BL-02Q キャメル



BL-02I パープル BL-02R ブラウン



BL-02S グレー BL-02T ブラック

BL-03

- ビニールレザー（メリヤス裏地）
- 規格 W1.220

抗菌 防汚



BL-03A



BL-03B



BL-03C



BL-03D



BL-03E



BL-03F



BL-03G



BL-03H



BL-03I

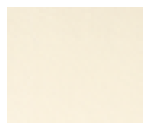


BL-03J

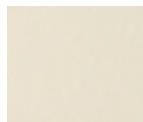
BL-04

- 耐アルコールレザー（メリヤス裏地）
- 規格 W1.330

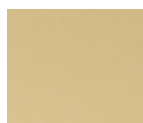
抗菌 防汚 耐アルコール



BL-04A



BL-04B



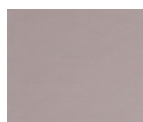
BL-04C



BL-04D



BL-04E



BL-04F



BL-04G



BL-04H



BL-04I



BL-04J



BL-04K



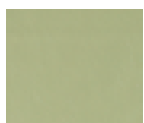
BL-04L



BL-04M



BL-04N



BL-04O



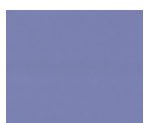
BL-04P



BL-04Q



BL-04R



BL-04S



BL-04T

BL-05

- 耐アルコールレザー
- 規格 W1.220

抗菌 耐アルコール 難燃



BL-05A



BL-05B



BL-05C



BL-05D



BL-05E



BL-05F



BL-05G



BL-05H



BL-05I



BL-05J

BL-06

- ビニールレザー（メリヤス裏地）
- 規格 W1.220

抗菌



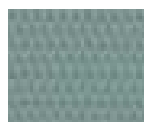
BL-06A



BL-06B



BL-06C



BL-06D



BL-06E



BL-06F



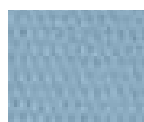
BL-06G



BL-06H



BL-06I



BL-06J

CL-01

- ビニールレザー（メリヤス裏地）
- 規格 W1.220



CL-01A



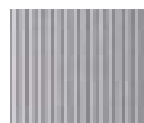
CL-01B



CL-01C



CL-01D



CL-01E

CL-04

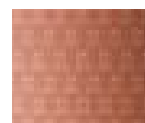
- ビニールレザー（メリヤス裏地）
- 規格 W1.220



CL-04A



CL-04B



CL-04C



CL-04D



CL-05

- ビニールレザー（メリヤス裏地）
- 規格 W1.220

抗菌 防汚



CL-05A



CL-05B

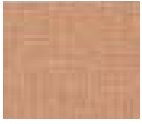


CL-05C

CL-07

●ビニールレザー(メリヤス裏地)
●規格 W1,220

抗菌



CL-07A



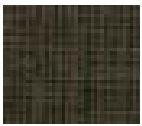
CL-07B



CL-07C



CL-07F

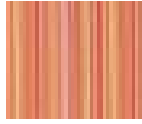


CL-07G

CL-08

●ビニールレザー(メリヤス裏地)
●規格 W1,220

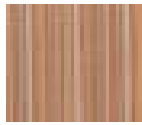
抗菌



CL-08A



CL-08C



CL-08D



CL-08F



CL-09A



CL-09B

CL-09

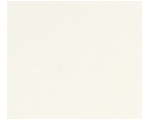
●ビニールレザー(メリヤス裏地)
●規格 W1,220

抗菌

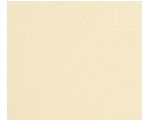
CL-10

●耐アルコールソフトレザー(湿式ウレタン・メリヤス裏地)
●規格 W1,370

耐アルコール



CL-10A



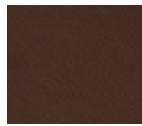
CL-10B



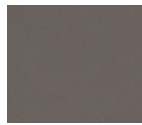
CL-10C



CL-10D



CL-10E



CL-10F



CL-10G



CL-10H



CL-10I



CL-10J



CL-10K



CL-10L



CL-10M



CL-10N



CL-10O



CL-10P



CL-10Q

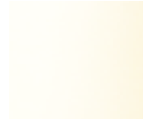


CL-10R

EL-01

●ソフトレザー(湿式ウレタン・起毛裏地)
●規格 W1,370

※同じ番号のAL-01と色合わせができます。



EL-01A ホワイト



EL-01B アイボリー



EL-01C アースブラウン



EL-01D サーモンピンク



EL-01E アースグリーン



EL-01F クリームイエロー



EL-01G サーモンオレンジ



EL-01H ライムグリーン



EL-01I オパールグリーン



EL-01J スカイブルー



EL-01K イエローオレンジ



EL-01L オレンジ



EL-01M パープル



EL-01N コバルトブルー



EL-01O グリーン



EL-01P イエロー



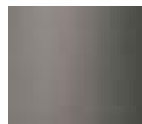
EL-01Q レッド



EL-01R ブルー



EL-01S ブルーグレー



EL-01T グレー



EL-01U ラベンダー



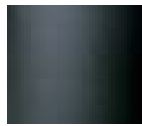
EL-01V キャメルブラウン



EL-01W ライトブラウン



EL-01X ココアブラウン



EL-01Y ブラック

B FABRIC

BF-01

- 平織布 (アクリル100%)
- 規格 W1.200



BF-01A



BF-01K



BF-01B



BF-01L



BF-01C



BF-01M



BF-01D



BF-01N



BF-01E



BF-01O



BF-01F



BF-01P



BF-01G



BF-01Q



BF-01H



BF-01R



BF-01I



BF-01S



BF-01J

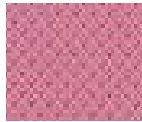


BF-01T

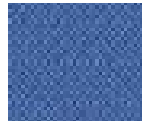
C FABRIC

CF-03

- 平織布 (ポリエステル100%)
- 規格 W1.370



CF-03A



CF-03K



CF-03B



CF-03L



CF-03C



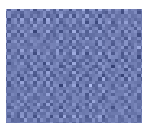
CF-03M



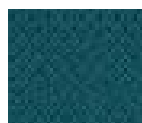
CF-03D



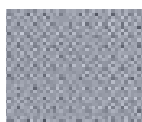
CF-03N



CF-03E



CF-03O



CF-03F



CF-03P



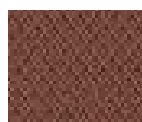
CF-03G



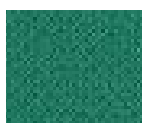
CF-03Q



CF-03H



CF-03R



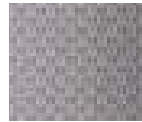
CF-03I



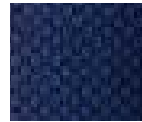
CF-03J

CF-04

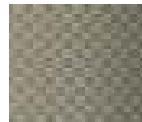
- 再生平織布 (再生ポリエステル100%)
- 規格 W1.350



CF-04A ライトグレー



CF-04K ティープブルー



CF-04B ウォームグレー



CF-04L ラベンダー



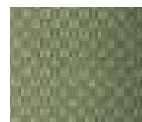
CF-04C ダークグレー



CF-04M パープル



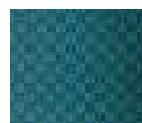
CF-04D ブラック



CF-04N ティーグリーン



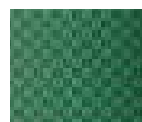
CF-04E ベージュ



CF-04O ブルーグリーン



CF-04F キャメル



CF-04P グリーン



CF-04G ライトブラウン



CF-04Q イエロー



CF-04H ダークブラウン



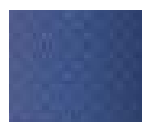
CF-04R ピンク



CF-04I ライトブルー



CF-04S レッド



CF-04J クールブルー



CF-04T ダークレッド

CF-05

- 平織布
- 規格 W1.370



CF-05A アイボリー



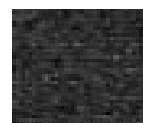
CF-05B ベージュ



CF-05C オレンジ



CF-05D ブラウン



CF-05E ブラック

CF-06

- 平織布・アムンゼン織(アクリル100%)
- 規格 W1,370



CF-06A アイボリー



CF-06K スモークバイオレット



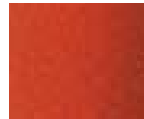
CF-06U キャロット
NEW



CF-06B ライトブラウン



CF-06L ライムグリーン
NEW



CF-06V ハンシアオレンジ
NEW



CF-06C セビア



CF-06M オパールグリーン



CF-06W パープル
NEW



CF-06D アプリコット



CF-06N ティールグリーン



CF-06X ティーグリーン
NEW



CF-06E コーラルピンク



CF-06O グリーン
NEW



CF-06Y カッパーブラウン
NEW



CF-06F スモークローズ



CF-06P スモークブルー



CF-06G ラズベリー



CF-06Q フロストグレー
NEW



CF-06H パートンオレンジ



CF-06R ミディアムグレー



CF-06I セレステブルー
NEW



CF-06S チャコールグレー



CF-06J ブルー



CF-06T ブラック

DF-01

- 平織布(アクリル100%)
- 規格 W1,370

抗菌 防臭 難燃



DF-01A ハンブキン



DF-01K ダークグリーン



DF-01B ブライトゴールド



DF-01L パープル



DF-01C ブラウン



DF-01M スカイブルー



DF-01D ダークブラウン



DF-01N ブルー



DF-01E ピンク



DF-01O ダークブルー



DF-01F レッド



DF-01P バイオレット



DF-01G ダークレッド



DF-01Q シルバーグレー



DF-01H ワイン



DF-01R グレー



DF-01I ライトグリーン



DF-01S ダークグレー



DF-01J グリーン

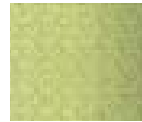


DF-01T ブラック

DF-02

- 平織布(ポリエステル100%)
- 規格 W1,370

抗菌 防臭 ウォッシュابل



DF-02A ライムグリーン



DF-02K ピンク



DF-02B オパールグリーン



DF-02L ワインレッド



DF-02C エメラルドグリーン



DF-02M オレンジ



DF-02D グリーン



DF-02N イエロー



DF-02E スカイブルー



DF-02O ベージュ



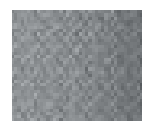
DF-02F ブルー



DF-02P ライトブラウン



DF-02G コバルトブルー



DF-02Q ミディアムグレー



DF-02H バイオレット



DF-02R ダークグレー



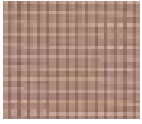
DF-02I パープル



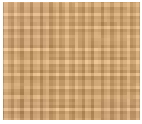
DF-02J ローズピンク

DF-06

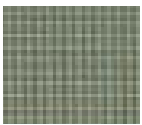
- 平織布
- 規格 W1,350



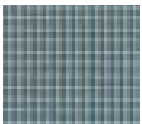
DF-06A



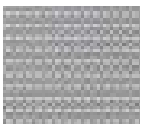
DF-06B



DF-06C



DF-06D



DF-06E

DF-07

- ニット布 (ポリエステル100%)
- 規格 W1,400



DF-07A ピンク



DF-07K グレー



DF-07B チェリーピンク



DF-07L ブラック



DF-07C パープル



DF-07M ダークローズ



DF-07D イエロー



DF-07N ブルー



DF-07E コバルトブルー



DF-07O レッド



DF-07F ダークブルー



DF-07P ブラウン



DF-07G ライトグリーン



DF-07Q グリーン



DF-07H ダークグリーン



DF-07R ブルーグリーン



DF-07I オークブラウン



DF-07S ライトブラウン



DF-07J ライトグレー



DF-07T ワイン

DF-08

- 平織布 (ポリエステル100%)
- 規格 W1,350

防汚 撥水 止水



DF-08A ライトブラウン



DF-08K シルバーグレー



DF-08B ブラウン



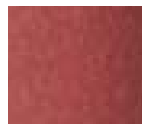
DF-08L ダークグレー



DF-08C サモンオレンジ



DF-08D ローズ



DF-08E レッド



DF-08F ライトグリーン



DF-08G グリーン



DF-08H ブルー



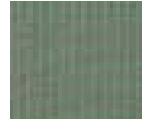
DF-08I パープル



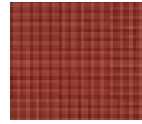
DF-08J ウォームグレー

DF-11

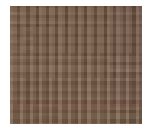
- ジャガード布
- 規格 W1,370



DF-11B



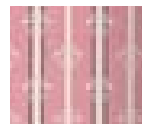
DF-11D



DF-11E

DF-12

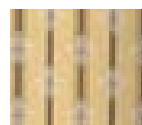
- ジャガード布
- 規格 W1,350



DF-12A



DF-12B



DF-12C

DF-13

- ジャガード布
- 規格 W1,380



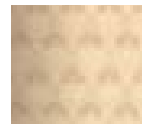
DF-13A



DF-13B

DF-14

- ジャガード布
- 規格 W1,500



DF-14A



DF-14B



DF-14C



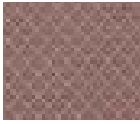
DF-14D

DF-15

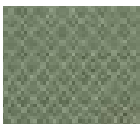
- ジャガード布
- 規格 W1,405



DF-15B



DF-15C



DF-15D

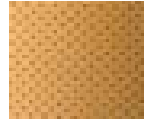


DF-15G

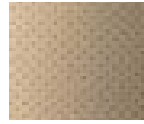
DF-17

- 平織布
- 規格 W1,350

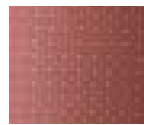
撥水



DF-17A



DF-17B



DF-17C



DF-17D



DF-17E

DF-18

- ジャガード布
- 規格 W1,350



DF-18A



DF-18B



DF-18C



DF-18D



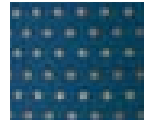
DF-18E

DF-19

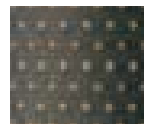
- ジャガード布
- 規格 W1,320



DF-19A



DF-19C



DF-19D

DF-21

- ジャガード布
- 規格 W1,370



DF-21A



DF-21B



DF-21D



DF-21F

DF-22

- ジャガード布
- 規格 W1,400



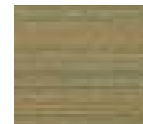
DF-22A



DF-22B



DF-22C



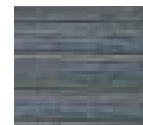
DF-22D



DF-22E



DF-22F



DF-22G



DF-22H



DF-22K



DF-22L

DF-23

- モール布
- 規格 W1,340



DF-23A



DF-23C



DF-23E



DF-23F



DF-23G



DF-23H



DF-23I



DF-23J



DF-23K



DF-23L

D FABRIC

DF-24

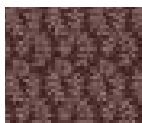
- ジャガード布
- 規格 W1,345



DF-24A



DF-24B



DF-24C



DF-24D

DF-25

- 平織布
- 規格 W1,400

撥水



DF-25A



DF-25B



DF-25C



DF-25D



DF-25E



DF-25F

DF-26 NEW

- ジャガード布
- 規格 W1,450



DF-26A



DF-26B



DF-26C



DF-26D

E FABRIC

EF-01

- ジャガード布
- 規格 W1,370



EF-01A



EF-01B



EF-01C



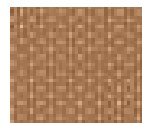
EF-01D



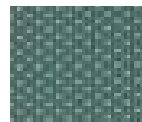
EF-01E

EF-02

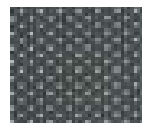
- ジャガード布
- 規格 W1,365



EF-02B



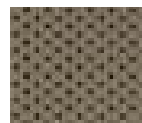
EF-02C



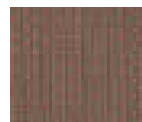
EF-02E



EF-02G



EF-02H



EF-02I



EF-02J

EF-03

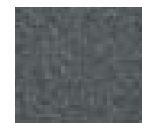
- 平織布
- 規格 W1,370



EF-03A



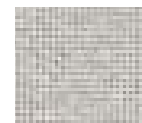
EF-03B



EF-03G



EF-03H



EF-03J



EF-03K

EF-05

- ジャガード布防水
- 規格 W1,370

防汚 撥水

止水



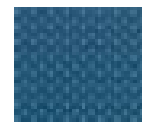
EF-05A



EF-05B



EF-05C



EF-05D

EF-07

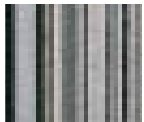
●ジャガード布
●規格 W1,390



EF-07C



EF-07D



EF-07E

EF-08

●平織布
●規格 W1,400



EF-08A



EF-08B



EF-08C

EF-09

●平織布
●規格 W1,350



EF-09A



EF-09B



EF-09C

EF-10

●平織布
●規格 W1,350



EF-10A



EF-10B



EF-10C



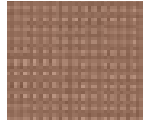
EF-10D

EF-12

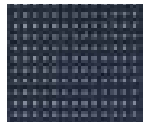
●ジャガード布
●規格 W1,500



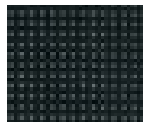
EF-12A



EF-12B



EF-12C



EF-12D

EF-13

●平織布
●規格 W1,370



EF-13A



EF-13B



EF-13C



EF-13D



EF-13E



EF-13F



EF-13G



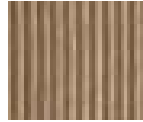
EF-13H

EF-14

●平織布
●規格 W1,380



EF-14A



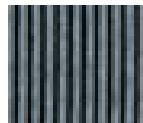
EF-14B



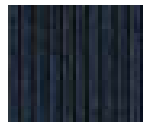
EF-14C



EF-14D



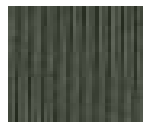
EF-14E



EF-14F



EF-14G



EF-14H

EF-15

●平織布
●規格 W1,370



EF-15A アイボリー



EF-15B ベージュ



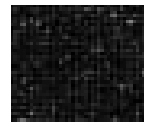
EF-15C コーラル



EF-15D ブラウン



EF-15E グレー



EF-15F ブラック

EF-16 NEW

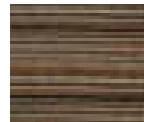
●ジャガード布
●規格 W1,400



EF-16A



EF-16B



EF-16C

EF-17 NEW

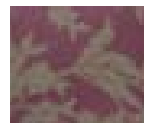
●ジャガード布
●規格 W1,440



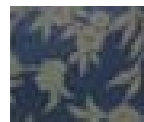
EF-17A



EF-17B



EF-17C



EF-17D

E FABRIC

F FABRIC

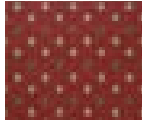
ランク外

EF-18 NEW

- ジャガード布
- 規格 W1,450



EF-18A



EF-18B



EF-18C



EF-18D

FF-02

- 平織布
- 規格 W1,200



FF-02A



FF-02B



FF-02C



FF-03A



FF-03B

FF-04

- 平織布
- 規格 W1,400



FF-04A



FF-04B



FF-04C



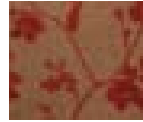
FF-04D

FF-05 NEW

- ジャガード布
- 規格 W1,380



FF-05A



FF-05B



FF-05C



FF-06A



FF-06B



FF-06C

FF-07 NEW

- ニット布
- 規格 W1,350



FF-07A



FF-07B



FF-07C



FF-07D



FF-07E



FF-07F

OCH

- 皮革



OCH-A ホワイト



OCH-K キャラメル



OCH-B イエロー



OCH-L ライトブラウン



OCH-C ベージュ



OCH-M グレー



OCH-D ピンク



OCH-N ダークグレー



OCH-E サーマンローズ



OCH-O ダークブラウン



OCH-F ローズ



OCH-P ブルーグリーン



OCH-G ミントグリーン



OCH-Q ダークグリーン



OCH-H オリーブグリーン



OCH-R ブルーグレー



OCH-I サックスブルー



OCH-S チョコレートブラウン



OCH-J コーラル



OCH-T ブラック

オリバーが提案する安全性

防災製品

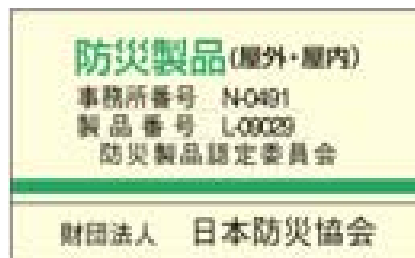
お客様の安全を考え、火災を起きにくくする手段として防災製品の開発に対応いたします。

防災製品認定委員会(事務局・(財)日本防災協会)の定めた防災試験に合格し、安全とみなされ認定された商品にのみ適用されるものです。防災製品は、表面材(布)だけの防災性能ではなく完成品としての防災性能を求められます。小さな火源(タバコ・マッチの火等)が布地に接触した場合容易に着火せず、またもし着火しても炎が当たった部分が炭化(黒く焦げる)する事により、中のクッションに炎が移りにくく、表面材自体が自己消火性能を有する為、燃え広がる事はありません。火災の原因の大部分が失火によるものが多いことから、防災性能を持たせる事により火災の延焼を拡大させない効果があります。また、当社の防災製品は身体に直接触れる椅子の特性から、皮膚に接触した場合の毒性についても審査、合格を条件とし、表面材に抗菌性能を持たせて有る為、公共施設にも適しています。

※尚、防災製品の張り替えは商品に使用される指定の張布、もしくはそのカラーバリエーションしか対応されません。

くわしくは最寄りの営業所にお問い合わせ下さい。

※防災試験には時間がかかります。納期をご確認下さい。



● 通常品の
燃焼試験例

<ガスバーナーによる>

[着火時]
ガスバーナーによって座、背部に着火した様子。3秒で表面材に穴が開いた。

[着火後]
30秒間の接炎後、炎を離しましたが、自己消火することなく燃え続ける為、安全のため強制消火した。

[消火(自己消火)後]
燃焼によりクッション材が大きくなり、ガスも大量に発生。

<タバコの火による>

火のついたタバコを置き、そのまま放置した様子。

表面材(布)には穴が開き、中のクッション材が確認できます。この穴からクッション材に火が移り、第一着火物になる危険性があります。

● 防災製品の
燃焼試験例

<ガスバーナーによる>

[着火時]
ガスバーナーによって座、背部に着火した様子。

[着火後]
30秒間の接炎後、炎を離した様子。表面に黒い焦げあとを残して、約1秒後に自己消火。

[消火(自己消火)後]
張布が黒く炭化する事により、内部のクッション等に火が燃え移るのを防いでいます。

<タバコの火による>

火のついたタバコを置き、そのまま放置した様子。

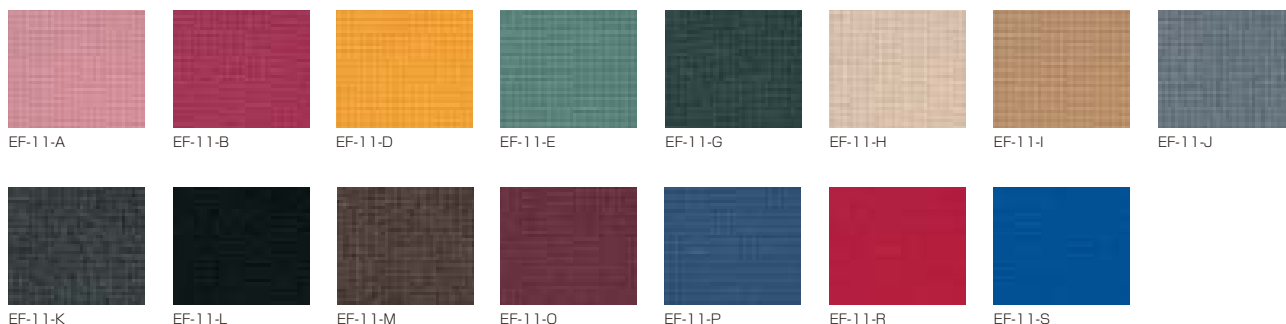
布地は黒く炭化しますが、内部のクッション材に火は移らず、自己消火します。

防災張地/ EF-11

●平織布(アクリル系70%・ウール系30%)

●規格 W1,250

○ 防 災





オリバー牧場 ニュージーランド



オリバー豊橋工場は、品質と環境に関する2つの国際規格の認証を取得しています。

品質管理マネジメントシステム規格
ISO 9001 認証取得
環境マネジメントシステム規格
ISO 14001 認証取得

オリバーは、“安全・快適なインテリア空間の創造”をテーマに高品質の製品づくりに取り組んでいます。



ミクス・ネットワーク株式会社

岡崎本社 ショールームビル

会社概要

社名	株式会社 オリバー
代表者	取締役社長 大川博美
創設	昭和42年12月
事業内容	総合インテリア製造・販売
発行済株式総数	12,976,053株 (名古屋証券取引所・市場第二部上場)
資本金	63億6,249万円
年商	227億円(平成19年度、連結)
従業員	437人(平成19年度、連結)
決算期	年1回10月
事業所	本社 / 東京・岡崎 工場 / 豊橋 営業部 / 7営業部 支店 / 14支店 営業所 / 61営業所 出張所 / 7出張所
関連会社	ミクスネットワーク株式会社 オリバーアメリカ・インターナショナル社 オリバーファーム・ニュージーランド社

沿革

昭和 42年	8月	岡崎市鴨田町北浦において個人創業
	12月	資本金100万円で富士スチール株式会社設立
44年	10月	本社社屋・ショールーム建設
	11月	日本ソファアー(株)(資本金7,300万円)を傘下におく(現豊橋工場)本格的な家具製造を開始
46年	1月	第5回ジャパン・ファニチャーショーにおいて「スライドチェアー」受賞
47年	6月	イタリア家具メーカー、ネグレッティ & フマガリィ社より商品を輸入し、高級輸入家具の販売を開始
49年	12月	資本金1,000万円に増資
50年	6月	第17回愛知県優良家具展において「愛知県知事賞」受賞
	8月	第22回全国優良家具仕入大会において「中小企業庁長官賞」受賞
51年	2月	新ブランドOliver(オリバー)総合カタログ第1号を発売
54年	5月	第30回全国植樹祭に愛知県に行幸啓なされた天皇・皇后両陛下の御宿泊用にグリーンホテルミヶ根へ家具インテリア一式納入
	6月	先進国首脳会議(東京サミット)を開催した赤坂迎賓館へ特注応接セット等90点を納入
55年	5月	第31回全国植樹祭に三重県に行幸啓なされた天皇・皇后両陛下のご宿泊されたホテルへ調度品一式納入
56年	2月	ローマ法皇パウロ2世ご利用の調度品、浦上天主堂へ納入
	10月	資本金1億1,000万円に増資
58年	5月	ホテルカタログ第1号を発売
	10月	資本金を2億円に増資
60年	1月	第18回中小企業研究センター賞受賞
	4月	愛知県岡崎市にラタンセンター(現岡崎工場)を新設
61年	10月	富士ホームセット工業(株)(旧日本ソファアー(株))合併 資本金3億6,523万円となる。
62年	9月	特定建設業免許取得
	10月	商号を株式会社オリバーに変更
63年	6月	資本金24億1,293万円に増資 名古屋証券取引所・市場第二部に上場
	8月	オリバーファーム・ニュージーランド社設立 高級皮革等、インテリア部材の供給に着手
平成 元年	7月	資本金47億2,893万円に増資
2年	2月	新撮影スタジオ完成
3年	1月	スイス・フラン建新株引受権付社債発行(発行総額4,000万スイス・フラン)
	12月	大阪・茨木社員寮完成

4年	6月	東京本社ショールームビル完成
	10月	資本金59億1,898万円に増資 オリバー一級建築士事務所開設
5年	1月	東京本社(岡崎本社と併せ二本社制)発足
	5月	岡崎本社ビル着工
	7月	スイス・フラン建新株引受権付社債発行(発行総額5,000万スイス・フラン)
	12月	資本金60億500万円に増資
6年	10月	オリバーアメリカ・インターナショナル社設立
	11月	岡崎本社ビル完成
8年	7月	スイス・フラン建新株引受権付社債発行(発行総額3,500万スイス・フラン)
9年	6月	資本金63億6,249万円に増資
11年	11月	豊橋工場が国際品質保証規格[ISO9001]認証取得
12年	4月	開発における創意工夫が認められ、「ベンチベッド」が平成12年度科学技術庁長官賞を受賞
	9月	豊橋工場が、国際環境マネジメントシステム規格[ISO14001]認証取得
13年	10月	第21回全国豊かな海づくり大会に静岡県焼津市に行幸啓なされた天皇・皇后両陛下の御宿泊用に家具インテリア一式納入
	12月	政府開発援助(ODA)向けベッド2,800台を南アフリカへ輸出
14年	3月	新首相官邸へ備品一式納入
	11月	(社)日本経済団体連合会 入会
15年	3月	新首相官邸へ備品一式追加納品
	12月	国際入札にてサハリンエナジーに住宅用家具7,000点を納入
16年	3月	愛知県より「愛知ブランド企業」の認定を受ける
17年	2月	中部国際空港「セントレア」ウィングラウンジにロビーチェア4,562席納入
	3月	京都迎賓館に特注家具納入 愛知県で開催された万国博覧会「愛・地球博」国内外パビリオンに家具・備品納入
	11月	大川社長「旭日中綬章」授賞
18年	2月	大阪ショールーム開設
	6月	名古屋ショールーム開設
	9月	FSC(森林管理協議会)認証番号取得 SGS-COC-2829
19年	1月	成田国際空港第2旅客ターミナルビルサテライトに、ロビーチェア2,505席を納入
20年	7月	洞爺湖サミット会場(ウィンザーホテル洞爺)へ、メインテーブル(演説台)3台を納入



1F RECEPTION FLOOR	ホームユースファニチャー展示スペースと商談コーナーから構成されています。
2F CENTURY FLOOR	クアールレ（デザイナーズブランドコレクション）を中心とした展示を行っています。大ホールは地域の文化活動にも活用されています。
3F WORLD FLOOR	全体を体験型のミュージアムとして構成しています。空間づくりへの知的欲求を満たしてくれます。
4F PROFESSIONAL FLOOR	コントラクト専門のフロアで、AV機器を使った素材、家具コーディネートシミュレーションが行えます。
5F OFFICE FLOOR	爽やかなグリーンを基調に、コミュニケーション優先のワークステーションを構成しています。
6F WELFARE FLOOR	医療・高齢者施設用家具を中心とした展示フロアと、開発オフィスフロアで構成されています。
7F MANAGEMENT FLOOR	ナチュラルで落ち着いた印象を演出したフロア。エグゼクティブのためのハイグレードなインテリアをご提案しています。

展示、情報提供からプランニングまで、総合的にインテリアを発信。

オリバーのショールームには、家具やコーディネートへの多彩なご提案はもちろん、コンピュータや映像を駆使したプレゼンテーション設備も完備。情報発信ベースとして大きな役割を果たしています。最新の情報はもちろん、各種素材やデザイン資料も豊富にご用意。インテリアのイメージや発想を、具体的に広げていただける場としてもご利用いただけます。



岡崎本社ショールーム

コントラクト家具・高級輸入家具を、トータルにプレゼンテーション。

岡崎本社ショールームでは、延べ床面積7,538㎡、7階の各フロアに、コントラクト家具と欧米の輸入家具をメインにした、立体的なディスプレイを展開しています。CADや、プロジェクターなどの最新設備を活用してお客様に製品やコーディネートをご提案させていただくほか、豊富なアイテム・素材に実際に手を触れながらイメージをふくらませていただくことも可能です。



2F エントランス吹抜



2F センチュリーホール



3F ワールドトレンド



3F ルーム・1



4F コントラクトショールーム



5F 社員サロン



6F 医療・高齢者設備用家具ショールーム



7F VIPラウンジ

東京本社ショールーム

オフィスを中心に最新のインテリアを提案する、高感度ベース。

延床面積2,310m²の広さに、さまざまな切り口でオリバーの全体像を紹介するショールームを展開しています。1F/クリアーレコトラクトショールーム、2F/医療・高齢者施設用家具ショールーム、ワークスペースにも独自のニューオフィス提案を盛り込んで、豊かで快適な空間づくりを行っています。



クリアーレコトラクトショールーム

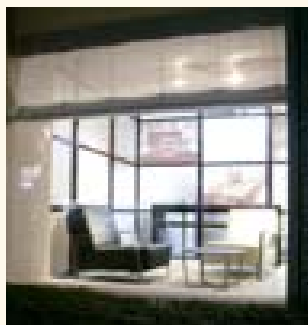


東京本社ショールーム



大阪ショールーム

大阪中央区、地下鉄御堂筋線「淀屋橋駅」徒歩3分と、まさにビジネスの中心地に、2006年2月にオープン。全社的には、岡崎本社・東京本社に続いて3箇所目のショールームとなります。海外ブランド「Create」を主軸に、コントラクト家具と欧米の輸入家具を展示。さらにコンピューターや映像を駆使したプレゼンテーション設備を完備しています。



大阪ショールーム



名古屋ショールーム

地下鉄東山線・鶴舞線が交わる「伏見駅」徒歩3分。海外ブランド「Create」を主軸に、コントラクト家具と欧米の輸入家具を展示。実際に商品を見て・触れて・座り心地を確かめることができるショールームならではの「体験型」の提案スタイルで、既存クライアント、設計事務所、デザイナーなど、主に法人に向けて最新情報を発信しています。



名古屋ショールーム



カタログガイド

オリバーでは総合カタログをはじめ、医療・高齢者施設、宿泊施設（ホテル・旅館）、飲食店舗からレジャー・温浴施設に至るまで、各専門の分野を広くそして深く紹介する各種施設の専用カタログを発行しています。コントラクト分野での豊富な実績と、たゆまぬ研究の成果による施設専門のノウハウは様々な分野から高い評価を得ています。

CREARE

クレーア Vol.2
(デザイナーズブランドコレクション)



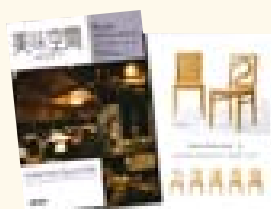
FIERA

フィエラ Vol.3
(ショップファニチャーコレクション)



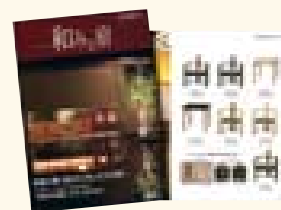
For Quality Restaurant

美味空間



和みの宿

旅館家具・備品編



HOTEL

宿泊施設ホテル編



HOSPITAL & WELFARE

医療・高齢者施設編 Vol.7



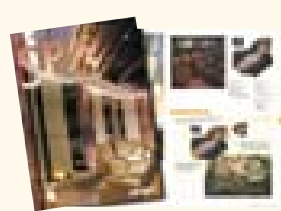
WOOD FURNITURE COLLECTION

FSC認証製品カタログ



HEALING SPA

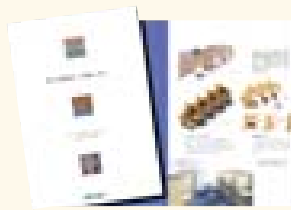
レジャー・温浴施設編



オリバー葬祭カタログ



学習塾・予備校編



WORLD COLLECTION

ワールドコレクション



AUTOMOBILE DEALER

カーディーラーカタログ



BRIDAL PROJECTS

ブライダル プロジェクト



CAMPUS COLLECTION

文教カタログ



NEXT WELFARE

福利・厚生施設編



PREMIUM SALON

金融機関向けゲストサロン



オリバー製品使用上の注意

家具の使用上の注意

- ◆地震等で家具が倒れ、ケガをする場合がありますので、建物の壁・床・天井等に固定用金物や固定部材でしっかり固定してください。又、家具の上に物を置くと落ちてケガをすることがありますので、置き方にご注意下さい。
- ◆高温・多湿の部屋では、空気が滞留するとカビやダニが発生しやすくなり、健康を害する事があります。家具の裏側も空気が流れるよう壁から少し離したり(10cm位が望ましい)、部屋の換気をして下さい。
- ◆直射日光や熱・冷暖房器の強風などが直接当たらない様にして下さい。家具がゆがんだり接合部が外れたりする原因となる事があります。
- ◆家具は水平を保つように置いて下さい。ガタツキのまま使っていると、扉の開閉や引き出しの出し入れがスムーズでなかったり、イスの強度が落ちる等、家具がこわれたりケガをする原因となる事があります。
- ◆床面がタタミやフローリングの場合は敷物を敷いたり、家具の底部分にフェルトを貼って下さい。床面のキズ防止になります。
- ◆ラッカー塗装について
ラッカー塗装は、輸入のアンティーク家具では一般的な塗装です。耐磨耗性、耐油性に優れていますが、耐熱性に劣ります。熱いコップや器などを使用される場合は、布製のテーブルクロス、ランチョンマット、コースターなどをご使用してください。塩ビ素材に反応しますので、消しゴムを直に置いたり、市販のビニールシートはご使用にならないようにしてください。コップや器の底に水分が付いた状態でのご使用は避けて下さい。水拭きをした場合は必ず乾いた布で拭き取ってください。表面の変色・変質にご注意が必要です。

チェア

- ガーデンチェア(一部製品を除く)以外のチェアは屋内でご使用ください。屋外で使用しますと、故障したりサビたりします。
- 座面に立ったり、背もたれ、肘掛などに座らないで下さい。転倒の危険があります。
- キャスター(移動用小車)付の場合は、その上に立ったり、すわったまま激しく動かしたり、押して遊んだりしないで下さい。倒れてケガをしたり、チェアや他の物をこわしたりする事があります。
- チェアの前脚を浮かせるなど無理な体勢で座らないで下さい。転倒の危険があります。
- 可動部に指や手を入れないで下さい。挟む危険があります。
- レバー類は正しい方向でご使用下さい。無理な負荷は破損の原因になります。
- 段差、傾斜のある所で使用しないで下さい。転倒の危険があります。
- 座面に長時間モノを置かないで下さい。クッションがつぶれる恐れがあります。
- 壁やデスクにぶつかけたり、落下させたり、乱暴に取り扱わないで下さい。破損する恐れがあります。
- 分解や改造をしないで下さい。非常に危険で、破損する恐れがあります。
- 使用中にボルトやネジが緩んだら増締めをして下さい。早めの増締めが長持ちの秘訣です。
- 消耗部品は寿命があり、部品交換が必要な場合があります。可動部などに異常音やガタツキが生じた場合には、担当者までご相談下さい。
- リクライニング機能付イス、ソファベッドは操作する前に、手を挟まないよう注意して下さい。又操作時は、必ず周囲を確認して下さい。ケガをすることがあります。



ベッド

- ベッド設置場所周辺の上部に落下物を置かないようにして下さい。地震時などに落下物でケガをする原因になります。
- ヘッドボード、フットボードには乗らないで下さい。転倒や破損してケガをする原因になります。
- ベッドの上で飛び跳ねないで下さい。ケガをしたり、破損の原因になります。
- ベッドの上での喫煙はお止め下さい。火災の原因等になることがあります。
- 電源コード(本製品および電化製品)をヘッドボード、フットボード及び脚等で踏まないで下さい。コードが破損し、感電・火災の原因になります。



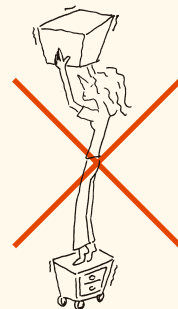
テーブル・机

- 上に乗らないで下さい。天板の端に腰かけたり、片手について体重を預けると転倒し、ケガや破損の原因となります。
- アジャスターを調整して水平に設置して下さい。ガタつきは破損の原因です。
- 折りたたむ際は、手を挟まないように気をつけて下さい。
- 不安定な場所に積み上げないで下さい。また、高く積み上げないようにして下さい。滑り落ちてケガや破損の原因となります。
- 天板に傷がつかますのでカッターなどを天板上で直接ご使用になることは避けて下さい。
- 天板に熱いポットや湯呑などを直接置くことは避けて下さい。変色や変形をすることがありますのでご注意ください。
- 飲み物などをこぼした場合には、すぐに拭き取って下さい。そのまま放置しますと変形したり汚れが取れにくくなります。



収納家具

- キャスター(移動用小車)付の場合は、その上に立ったり、すわったまま激しく動かしたり、押して遊んだりしないで下さい。倒れてケガをしたり、他の物をこわしたりする事があります。
- 引出しや引手の上に乗ったり、扉などにぶら下がったり、むりな力で引っ張ったりしないで下さい。家具が倒れてケガをする事があります。又、扉や引出しを同時にいくつも開けたり、引出したりしないで下さい。重心が前へ移り転倒することがあります。
- 引出しが付いている場合、これをいっばいに引き出すと、ぬけ落ちてケガをすることがあります。
- 木材の接着剤等(ホルムアルデヒド)が残っている家具で、肌の弱い人はアレルギー症状をおこす事がありますので、換気を充分にしてとり除く様にして下さい。特に乳幼児の衣料等を収納される場合はポリ袋やビニール袋等に入れたままの状態でご収納して下さい。
- 取り外しのできる棚は、棚受具を確実に取り付けて下さい。中途半端な取り付けでは棚板がはずれて物が落ち、破損やケガをすることがあります。
- 家具を移動する時は、落としたり倒したりして、物をこわしたりケガをする事がない様に、手でしっかり持って運んで下さい。
- コンセントでは規定の容量以上のご使用は絶対に避けて下さい。配線部には水がかからないようご注意ください。感電の危険や、故障の原因となります。
- チョウバンや脚取付金具などの固定用ネジ類がゆるんでいか時々点検し、ゆるみははじめたらしっかりしめ直して下さい。ゆるんだまま使っていると家具がこわれて、ケガをする事があります。又、家具の移動をした時も点検し、ゆるんでいたら締め直して下さい。
- 虫害を発見した場合は、直ちに殺虫や防虫処理をして下さい。他から虫が入ったことも考えられるので、放置すると虫害が拡大する恐れがあります。



家具の手入れ法

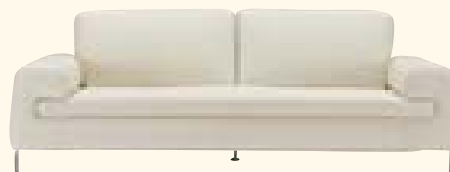
合皮・ビニールレザー張りの椅子

カラ拭き、又は硬く絞ったぞうきんで拭いて下さい。特に玉ブチ、キルティングの溝、ボタンのまわりは汚れ、ホコリがつきやすいのでいねいに拭き取って下さい。表面は柔らかく傷つきやすいため、刃物や先のとがったものにはご注意ください。また、酸やアルカリ性に弱い性質のものがあり、変色、変質の原因となることがありますので薬品には十分お気を付け下さい。また、シンナーなどの溶剤は溶けたり変色、変質の原因となりますので、十分お気を付け下さい。



本革張りの椅子

直射日光が当たらない場所でご使用ください。また、エアコンの噴出し口やストーブの近くには置かないようにしてください。普段はやわらかい布でやさしくふき掃除してください。革は熱や水に弱く、シミができたり変色してしまったりします。水分をこぼしたり汚してしまった場合にはすぐにふき取り、手入れを行ってください。年1回くらいの割合で、革布専用のクリームを薄くのばすように塗っておくと長持ちします。汚れたら、専用のクリーナーでメンテナンスします。クリーナーは直接吹き付けるのではなく、やわらかい布などにつけてからご使用ください。また、ベンジン等アルコール類の使用は絶対に避けて下さい。



布地張りの椅子

ホコリがつきやすいので毎日のお手入れが大切です。毛あしの柔らかいブラシでブラッシングするか、電気掃除機でホコリを吸い取って下さい。汚れ・シミは中性洗剤、ベンジンを布にしみこませて軽くたくようにしてとって下さい。こすったりしますと、汚れ、シミが広がる場合がありますのでご注意ください。



籐の椅子

湿気を嫌うため、なるべく乾いた状態でお使い下さい。使い込むにつれ、表面がアメ色になる特徴がありますが、著しく汚れのついた場合、水洗いして水気をとった後、太陽の下で一気に乾かして下さい。



スチール

ふだんは柔らかい布、又は化学ぞうきんでカラ拭きして下さい。汚れが目立つ場合は、お湯で薄めた中性洗剤で軽く拭き取り、その後よく水拭きしてから、柔らかい布でカラ拭きして下さい。通常は塗装・メッキなどで保護していますが、手アカや汚れ・湿気がついたままにしたり、酸性のものが付着したままにすると変色や錆の原因となりますのでご注意ください。



テーブル類

メラミン化粧天板は熱、薬品、油等に強く、汚れ、シミは水又は石けん水で拭き取って下さい。天然木材仕様は表面に塗装処理がされていますが、熱・薬品に弱いとお気をつけ下さい。また、天板に直接ガラスやビニールなどで長期間覆いますと表面が変色することがありますのでおやめ下さい。コップ類の中には底面の粗悪なものがあり、天板部に削傷をつける原因となりますので、コースターなどのクッションになるものを敷いてご使用下さい。



株式会社オリバー

岡崎本社	〒444-2137	岡崎市藪田1丁目1番地12	☎(0564)27-2800(代)	FAX(0564)27-2860
東京本社	〒134-0088	東京都江戸川区西葛西6丁目27番19号	☎(03)5674-9500(代)	FAX(03)5674-9521
営業統括本部	〒134-0088	東京都江戸川区西葛西6丁目27番19号	☎(03)5674-9515(代)	FAX(03)5674-9520
豊橋工場	〒441-3103	豊橋市雲谷町字上ノ山214番地	☎(0532)41-0211(代)	FAX(0532)41-0361
●東京第1支店	〒134-0088	東京都江戸川区西葛西6丁目27番19号	☎(03)5674-9509(代)	FAX(03)5674-9521
東京第1・3・4営業所	〒134-0088	東京都江戸川区西葛西6丁目27番19号	☎(03)5674-9509(代)	FAX(03)5674-9521
●東京第2支店	〒134-0088	東京都江戸川区西葛西6丁目27番19号	☎(03)5674-9516(代)	FAX(03)5674-9521
東京第2営業所	〒134-0088	東京都江戸川区西葛西6丁目27番19号	☎(03)5674-9516(代)	FAX(03)5674-9521
つくば営業所	〒305-0028	つくば市妻木634-1(ワークプラザTSUKUBA 403号室)	☎(029)860-3121(代)	FAX(029)855-7336
千葉営業所	〒260-0027	千葉市中央区新田町5番10号(わかちく千葉ビル2F)	☎(043)247-6122(代)	FAX(043)247-6149
●横浜支店	〒231-0033	横浜市中区長者町4-11-7(長者町齊藤ビル4F)	☎(045)231-2001(代)	FAX(045)231-2119
横浜営業所	〒231-0033	横浜市中区長者町4-11-7(長者町齊藤ビル4F)	☎(045)231-2001(代)	FAX(045)231-2119
立川営業所	〒190-0023	立川市柴崎町2丁目12番6号	☎(042)525-9371(代)	FAX(042)525-9373
相模原出張所	〒231-0033	横浜市中区長者町4-11-7(長者町齊藤ビル4F)	☎(045)231-2001(代)	FAX(045)231-2119
●ストア部	〒134-0088	東京都江戸川区西葛西6丁目27番19号	☎(03)5674-9531(代)	FAX(03)5674-9524
●ロジング部	〒134-0088	東京都江戸川区西葛西6丁目27番19号	☎(03)5674-9539(代)	FAX(03)5674-9524
●医療・福祉部	〒134-0088	東京都江戸川区西葛西6丁目27番19号	☎(03)5674-9508(代)	FAX(03)5674-9522
●法人部	〒134-0088	東京都江戸川区西葛西6丁目27番19号	☎(03)5674-9525(代)	FAX(03)5674-9511
●特販部	〒134-0088	東京都江戸川区西葛西6丁目27番19号	☎(03)5674-9500(代)	FAX(03)5674-9520
●札幌支店	〒003-0024	札幌市白石区本郷通7丁目南3-15(ティスカイコート1F)	☎(011)866-3770(代)	FAX(011)866-3773
札幌第1・2営業所	〒003-0024	札幌市白石区本郷通7丁目南3-15(ティスカイコート1F)	☎(011)866-3770(代)	FAX(011)866-3773
●仙台支店	〒981-3133	仙台市泉区泉中央3丁目18番4号(オフィス21泉4F)	☎(022)374-6961(代)	FAX(022)374-6962
仙台営業所	〒981-3133	仙台市泉区泉中央3丁目18番4号(オフィス21泉4F)	☎(022)374-6961(代)	FAX(022)374-6962
盛岡営業所	〒020-0838	盛岡市津志田中央2-8-31(ミネルパビル2F-B)	☎(019)632-7100(代)	FAX(019)638-1060
郡山営業所	〒963-8041	郡山市富田町下曲田10-2(リュミエール富田1F-G)	☎(024)932-8805(代)	FAX(024)932-8852
●北関東支店	〒330-0834	さいたま市大宮区天沼町1丁目76番地1(沢田ビル2F)	☎(048)645-1585(代)	FAX(048)645-1586
さいたま営業所	〒330-0834	さいたま市大宮区天沼町1丁目76番地1(沢田ビル2F)	☎(048)645-1585(代)	FAX(048)645-1586
宇都宮営業所	〒321-0925	宇都宮市東築瀬1-3-21(ADDビル3F A号室)	☎(028)637-2881(代)	FAX(028)651-1228
高崎営業所	〒370-0069	高崎市飯塚町368番地1(終ショッフ2F)	☎(027)361-1446(代)	FAX(027)360-3071
新潟営業所	〒950-0962	新潟市中央区出来島2丁目8番25号	☎(025)281-0607(代)	FAX(025)281-0608
●本店	〒444-2137	岡崎市藪田1丁目1番地12	☎(0564)27-2823(代)	FAX(0564)27-2866
本店第1・2営業所	〒444-2137	岡崎市藪田1丁目1番地12	☎(0564)27-2823(代)	FAX(0564)27-2866
豊橋出張所	〒441-3103	豊橋市雲谷町字上ノ山214番地	☎(0532)41-2168(代)	FAX(0532)41-0361
●アミューズメント営業部	〒444-2137	岡崎市藪田1丁目1番地12	☎(0564)27-2825(代)	FAX(0564)27-2865
アミューズメント部1・2・3営業所	〒444-2137	岡崎市藪田1丁目1番地12	☎(0564)27-2825(代)	FAX(0564)27-2865
ホームインテリア営業所	〒444-2137	岡崎市藪田1丁目1番地12	☎(0564)27-2821(代)	FAX(0564)27-2864
●オフィス営業部	〒444-2137	岡崎市藪田1丁目1番地12	☎(0564)27-2830(代)	FAX(0564)27-2865
オフィス岡崎第1・2・3営業所	〒444-2137	岡崎市藪田1丁目1番地12	☎(0564)27-2830(代)	FAX(0564)27-2865
●静岡支店	〒430-0929	浜松市中区中央1-5-22	☎(053)450-7755(代)	FAX(053)450-7756
静岡営業所	〒422-8076	静岡市駿河区八幡2丁目15番26号(兼岩ビル2F D号室)	☎(054)280-1351(代)	FAX(054)280-1352
浜松営業所	〒430-0929	浜松市中区中央1-5-22	☎(053)450-7755(代)	FAX(053)450-7756
沼津出張所	〒411-0811	三島市青木10-1(モナーク三島102号室)	☎(055)981-6615(代)	FAX(055)981-6617
●名古屋支店	〒460-0003	名古屋市中区錦1-10-12	☎(052)209-6880(代)	FAX(052)209-6881
名古屋第1・2・3営業所	〒460-0003	名古屋市中区錦1-10-12	☎(052)209-6880(代)	FAX(052)209-6881
長野営業所	〒381-0036	長野市平林1-10-12(平林ビル101号)	☎(026)243-9687(代)	FAX(026)251-0125
松本出張所	〒390-0821	松本市筑摩4-13-21(メゾンルポ1F)	☎(0263)26-0381(代)	FAX(0263)24-0271
三重営業所	〒460-0003	名古屋市中区錦1-10-12	☎(052)209-6880(代)	FAX(052)209-6881
岐阜出張所	〒460-0003	名古屋市中区錦1-10-12	☎(052)209-6880(代)	FAX(052)209-6881
●大阪第1支店	〒541-0043	大阪市中央区高麗橋4丁目6-2(銀泉横堀ビル)	☎(06)6228-9230(代)	FAX(06)6228-9240
大阪第1・2・3・4営業所	〒541-0043	大阪市中央区高麗橋4丁目6-2(銀泉横堀ビル)	☎(06)6228-9230(代)	FAX(06)6228-9240
●大阪第2支店	〒651-0084	神戸市中央区磯辺通4丁目2番8号(田嶋ビル10-G)	☎(078)261-3381(代)	FAX(078)261-3383
神戸営業所	〒651-0084	神戸市中央区磯辺通4丁目2番8号(田嶋ビル10-G)	☎(078)261-3381(代)	FAX(078)261-3383
京都営業所	〒605-0846	京都市東山区五条橋東4丁目432番地13(對嵐坊ビル4F)	☎(075)525-3566(代)	FAX(075)525-3567
金沢営業所	〒920-0025	金沢市駅西本町2-12-37(グラムビル2号室)	☎(076)223-5671(代)	FAX(076)233-8053
●大阪法人部	〒541-0043	大阪市中央区高麗橋4丁目6-2(銀泉横堀ビル)	☎(06)6228-9237(代)	FAX(06)6228-9240
大阪法人第1・2営業所	〒541-0043	大阪市中央区高麗橋4丁目6-2(銀泉横堀ビル)	☎(06)6228-9237(代)	FAX(06)6228-9240
大阪医療福祉営業所	〒541-0043	大阪市中央区高麗橋4丁目6-2(銀泉横堀ビル)	☎(06)6228-9237(代)	FAX(06)6228-9240
●中国支店	〒700-0973	岡山市下中野1230-1(下中野明びビル1F)	☎(086)805-0530(代)	FAX(086)805-0532
岡山営業所	〒700-0973	岡山市下中野1230-1(下中野明びビル1F)	☎(086)805-0530(代)	FAX(086)805-0532
高松営業所	〒760-0075	高松市楠上町1丁目9番37号	☎(087)861-1226(代)	FAX(087)863-3120
広島営業所	〒730-0841	広島市中区舟入町2番20号(宮本ビル3F)	☎(082)294-8090(代)	FAX(082)293-4420
松山出張所	〒791-8012	松山市姫原3丁目10番1号(宮本ビル203号)	☎(089)923-1964(代)	FAX(089)946-5068
●福岡支店	〒812-0011	福岡市博多区博多駅前2-11-26(井門博多駅前ビル8F)	☎(092)473-8030(代)	FAX(092)473-8027
福岡第1・2営業所	〒812-0011	福岡市博多区博多駅前2-11-26(井門博多駅前ビル8F)	☎(092)473-8030(代)	FAX(092)473-8027
熊本営業所	〒860-0826	熊本市平田2丁目13番10号(ソフォール101号室)	☎(096)352-2226(代)	FAX(096)352-2247
鹿児島営業所	〒890-0056	鹿児島市下荒田3丁目43番10号(山口ハイッ1F)	☎(099)256-6468(代)	FAX(099)284-1127
沖縄出張所	〒902-0067	那覇市安里85番地6号	☎(098)860-2009(代)	FAX(098)860-2232

海外拠点

オリバーアメリカ・インターナショナル社 フロリダ事務所 OLIVER AMERICA INTERNATIONAL INC.

オリバーファーム・ニュージーランド社 OLIVER FARM NEW ZEALAND LTD.

HINUERA VALLEY ROAD, RD1 TIRAU, NEW ZEALAND

☎0061-64-7-575-5295 FAX 0061-64-7-575-5295

オリバーホームページアドレス <http://www.oliverinc.co.jp/>
 クリアール <http://www.create-contract.jp/>

oliver 2009 総合カタログ

PRODUCER: OLIVER CORPORATION

DIRECTOR: oliver PLANNING CENTER

PHOTOGRAPHER: TŌKAI PHOTO STUDIO CO.LTD.

PHOTOSTUDIO: oliver STUDIO

PRINTING: TOPPAN PRINTING CO.LTD.

頒布価格¥5,670(¥5,400)

※価格は税込価格、()内は本体価格を表記しています。