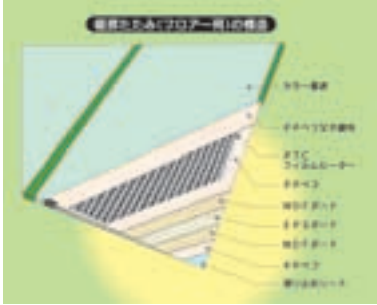


遠赤外線暖房 タタミ

談話室、居室への新しい提案です。



KON-T001 暖房タタミ(フロア用)

¥69,300 (¥66,000)

W900・D1,800・t22

畳表: ポリプロピレン合成複合樹脂(カラー: グリーン・ピンク・イエロー)

暖房タタミ敷込用(本間、五八間、その他)あります。

施設的环境に応じた畳工事対応できます。お問い合わせ下さい。

POINT

遠赤外線暖房タタミの特徴

簡単施工

マットレス感覚で簡単に設置ができますので、工事が一切不要です。連結配線も差し込むだけの簡単構造です。

優れた安全性

自己制御によって「異常過熱」を防止します。また設定温度が低い為、低温やけどの心配はございません。又畳と畳との連結部は漏電防止仕様で水漏れの心配もありません。

省電力設計

1帖あたり一日8時間使用で1ヶ月(31日)約322円、6帖タイプでも約1980円です。

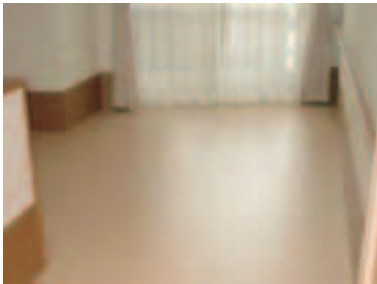
耐久性

畳表は新開発による耐熱性科学表を使用していますので、耐熱性、摩擦性にすぐれ、約10年、発熱部は20年の長期寿命を達成しております。遠赤外線放射暖房システム

畳表は新開発による耐熱性科学表を使用していますので、耐熱性、摩擦性にすぐれ、約10年、発熱部は20年の長期寿命を達成しております。遠赤外線放射暖房システム
医療用機具として承認されている遠赤外線発熱体を畳の内部に組み込んでいますので、人体に有効な7~12ミクロンの波長が体内細胞に分子移動を起こして温感神経を温め、血液の循環を活性化して新陳代謝を促進させます。

光触媒 衛生健康 タタミ

光が当たるだけで抗菌・消臭効果が半永久に持続します。



KON-T002

光触媒タタミ(五八間)

¥26,250 (¥25,000)

W880・D1,760・t55

畳表: ポリプロピレン合成複合樹脂

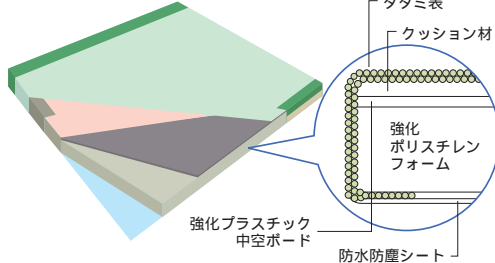
光触媒加工

before

施設的环境に応じた畳工事対応できます。お問い合わせ下さい。

after

光触媒タタミ床



POINT

光触媒タタミの特徴

	光触媒タタミ	い草タタミ
色合い	4~5年に変色しない。その後人によっては判断できない程度に徐々に変色する。	1ヶ月くらいで黄変する。まだらになる。
汚れ	コーヒー、酒、醤油など、基本的に汚れはつきにくくなっている。	汚れがとれにくい。
ダニ・カビの発生	発生源であるダニ・カビの餌の量が少ないので発生しない。(日本アトピー協会認定)	湿気の多い部屋では発生しやすく、衛生上の対策が必要。
拭き掃除	一般の汚れなど、水拭きでおちる。	乾拭き
タバコの火	とけて穴があくが、修理ができる。	火で炭化して黒くなり、やがて穴があく。

ウォッシュャブル タタミ

耐久性が高いので、メンテナンスが容易です。特に汚れがひどいときは水洗いの後、陰干ししていただければ再度使用が可能です。



KON-T004A

ウォッシュャブル タタミ(五八間1帖)

¥21,000 (¥20,000)

W890・D1,780・t15

KON-T004B

ウォッシュャブル タタミ(五八間半帖)

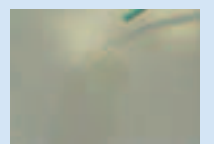
¥15,750 (¥15,000)

W890・D890・t15

畳表: 美草(ポリプロピレン複合樹脂)

POINT

ウォッシュャブルタタミの特徴



ウォッシュャブルタタミは水拭き、水洗い可能です。

