

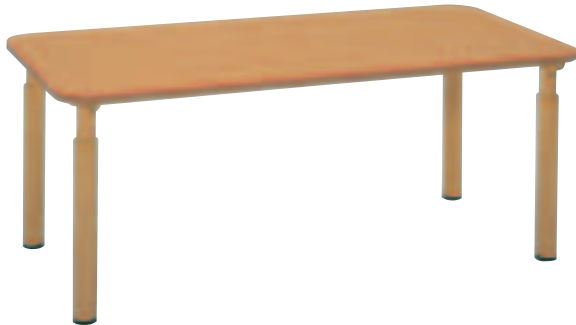
ダイニングスペース

STM-2834シリーズ

天板：酸化チタン化粧板ティオハード・ABS木目エッジ
脚部：スチール・上下昇降機能

光触媒Tio 赤ライン

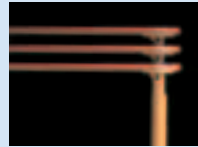
特注サイズ不可



STM-2834・A
¥243,600 (¥232,000)
W1,800・D900・H660～810

STM-2834・B
¥240,450 (¥229,000)
W1,500・D900・H660～810

POINT



ハンドルを回すと天板の高さを無段階で調節することができます。(H660～810)



昇降用のハンドルは天板の裏面に収納することができます。4本の脚は全てハンドル操作が可能です。高さが分かる目盛り付きです。



視認性アップ 赤ライン
天板のエッジに赤いラインを入れることにより、白内障の方にも天板が確認しやすくなり、ケガや事故の防止につながります。

光触媒抗菌・消臭効果
光(紫外線)が当たるだけで、抗菌・消臭が半永久的に持続します。

光触媒Tio

STW-7920シリーズ



用途に合わせて高さを設定できるよう、5種類の脚をご用意いたしました。

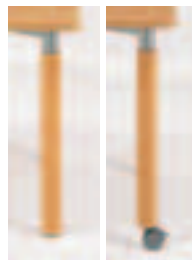
H650用 SLW-7920・C 4脚入650
¥32,550 (¥31,000)

H700用 SLW-7920・A 4脚入700
¥32,550 (¥31,000)

H750用 SLW-7920・B 4脚入700
¥32,550 (¥31,000)

H700用 SLW-7920・D 2脚入700
¥16,275 (¥15,500)

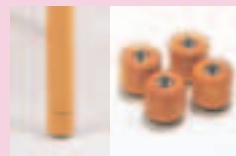
キャスター脚 SLW-7920・E キャスター2脚入700
(H700用) ¥16,275 (¥15,500)
ラバーウッド・ウレタン塗装 60
STW-7920専用脚です。



通常脚

キャスター脚

OPTION



SLW-7920・F
アジャスター H50脚 g
¥8,295 (¥7,900)

H50
主材：ラバーウッド・ウレタン塗装
4個セット

オプションのアジャスターを付ける事により、50mm高くすることができます。

テーブル

天板：STW-7920・E 変形
脚部：SLW-7920・C 4脚入650
W1,200・D1,200・H650
天板：メラミン化粧板

¥126,420 (¥120,400)
¥85,470 (¥81,400)
¥32,550 (¥31,000)

天板バリエーション

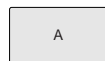
天板のみの価格です



W1,650 × D1,200



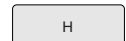
W1,200 × D1,200



W1,500 × D850



W1,350 × D850



W1,650 × D600

メラミン化粧板
木目ソフトエッジ
パイプフレーム幕板付

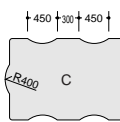
STW7920G
¥81,060 (¥77,200)

STW7920I
¥81,060 (¥77,200)

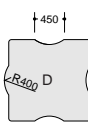
STW7920A
¥76,125 (¥72,500)

STW7920B
¥73,920 (¥70,400)

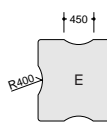
STW7920H
¥72,765 (¥69,300)



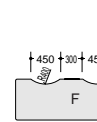
W1,720 × D1,200



W1,270 × D1,200



W1,200 × D1,200



W1,650 × D600

メラミン化粧板
木目ソフトエッジ
パイプフレーム幕板付

STW7920C
¥111,300 (¥106,000)

STW7920D
¥97,020 (¥92,400)

STW7920E
¥85,470 (¥81,400)

STW7920F
¥76,125 (¥72,500)



STW-7920 / メラミン化粧板

当シリーズは、天板と脚が別売です。 STW-7920シリーズ天板は、当シリーズの脚しか取付ができません。別のシリーズとのセットはできませんのでご注意ください。