

親しい人と在りし日の思い出を語りあう、
あたたかな時を演出します。

オリバー施設パンフレット

葬祭家具・備品編

ファミリーメモリアルのご提案

死は、人にとって大きな出来事である

今、病院で死に、葬儀も近所の人たちの助けを借りず、葬祭業者の手により斎場で行う時代となった。葬儀がますます日常の生活空間から切り離されていっている。葬儀が個人化すれば葬儀を体験する機会も少なくなる。高齢者ですら葬儀がわからない時代となっている。

そのあげく再び、「葬式不要論」も目にするようになった。葬式を単なる社会儀礼とみれば、地縁も血縁も薄くなり、孤立した感のある現代人にとって、なくてもいいものなのかもしれない。だが、はたしてそうなのか。葬式は、人の死と深く関係している。否、人の死があるから葬式があるのではないだろうか。死は、人にとって大きな出来事であるからこそ、葬式を必要とする。それは、いのちの尊厳ということであり、また、いのちの終焉は、家族やその人の周囲に生きて関係した人々に深い喪失をもたらすからである。

碑文谷 創 著『新・お葬式の作法～遺族になるということ～』
(平凡社新書)より

Profile

碑文谷 創(ひもんや はじめ)
1946年岩手県生まれ。東京神学大学卒業。雑誌『SOGI』編集長の傍ら「死の文化」について評論・講演活動など幅広い分野で活躍している。著書『「お葬式」の学び方』(講談社)、『葬儀概論』(表現文化社)、『死に方を忘れた日本人』(大東出版社)、『社葬』(出版文化社)、『生前から考え、準備しておく自分らしい葬儀』、『お葬式』(ともに監修、小学館)、『新・お葬式の作法～遺族になるということ～』(平凡社新書)など。

Family Memorial



Question

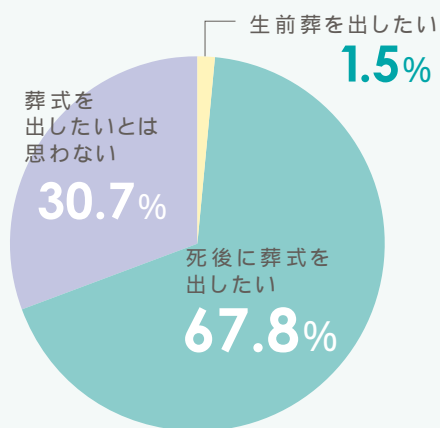
あなたは「お葬式」について どう考えていますか？

お葬式への考え方が多様化している昨今。
そこで、若い方から高齢者の方までみなさんの考え方を聞いてみました。

若い人ほど先進的？ 年代によって生じる 考え方の差

様々な価値観が存在するなかでお葬式の考え方も多様化している今、若い世代と高齢者層の間にはどのような意識の違いがあるのでしょうか。自分の葬儀について「死後に葬式を出したい」という人は67.8%、「出したくない」人は30.7%となっており、この傾向は年齢層

Q.1 あなたは、ご自身のお葬式について、どのようにお考えですか？



A: 「葬式を出したいとは思わない」

自分が死んでから縁者がいないと思うから。
(60代 女性)

お金をかける必要はない。
想ってくれば充分。
(30代 男性)

A: 「生前葬を出したい」

自分が**やりたい葬式**ができるから。
(40代 女性)

死んでから身内に手間をかけさせたくない。
(70代 女性)

A: 「死後に葬式を出したい」

宗教的に考えたらそれが自然だと思うから。
(50代 男性)

偲んでもらうことで、**人の縁**が継がれていく気がする。
(50代 男性)

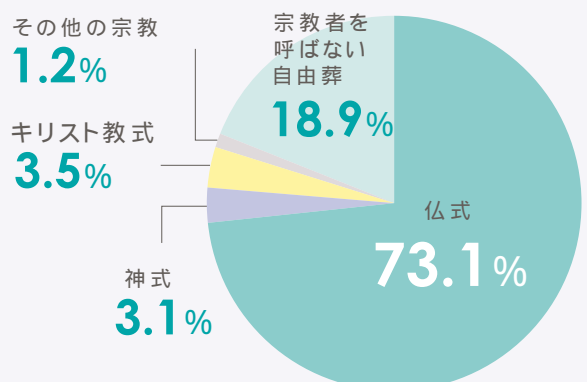
A: 「仏式」

先祖から宗教的に仏式だから。
(50代 男性)

A: 「自由葬」

形式にこだわる必要はないと思う。
(20代 女性)

Q.2 自分のお葬式はどんな形式で 出したいと想いますか？



による変化はないようです。一方「生前葬を出したい」人は1.5%に留まり、世間に浸透していない様子が見えます。自分の葬式を出したい人が望む形式としては、「仏式」を筆頭に宗教形式を希望する人が大勢を占める一方、「自由葬」を希望する人は18.9%存在します。そのうち「20代」が34.9%と多く「60歳以上」はわずか13.9%であることから、年代間でお葬式の形式に対する考え方に開きがあることがわかります。

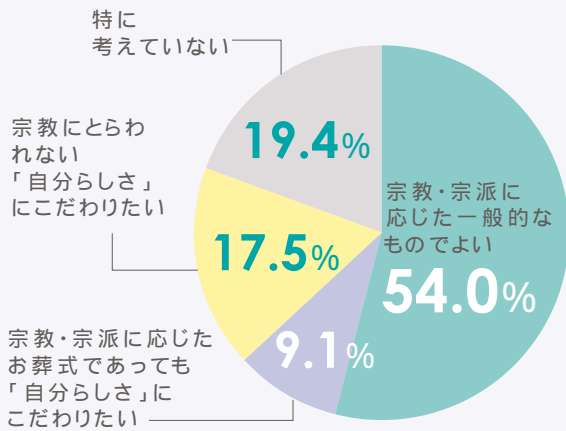
お葬式もスタイルを選べる時代へ 選ばれる葬式が生き残る

自分の葬儀については、「宗教・宗派に応じた一般的なもの」「特に考えていない」を合わせた約75%の人がこだわりを持っていません。若者層と高齢層の間でも意見に大差はないようです。しかし、宗教・無宗教に関わらず「自分らしさにこだわりたい」という意

向も約25%存在します。葬式全般について重視する点では「全体の費用」「故人の遺志」「お葬式を行う場所」が上位に対して、「その他(霊柩車のランク・葬花・僧侶の数など寺院関係など)」はあまり重視されていないようです。

「自由葬」や「自分らしさにこだわった葬式」への考え方、また、「葬儀をしない」「一般的なものでいい」という意向が、家族形成や住宅環境によってどう変化していくのか。選ばれる葬式を模索する上で、興味深いところです。

Q.3 自分のお葬式についてこだわりなどは何かありますか？



A: 「一般的なものでよい」

専門家にまかせるのがラクだし間違いはない。
(60代 男性)

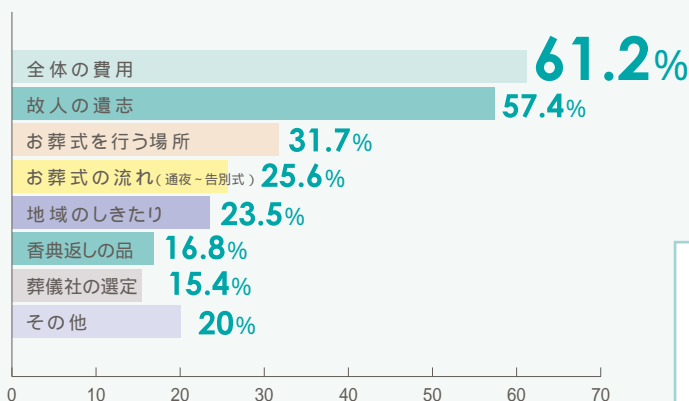
A: 「宗教に応じても自分らしさがほしい」
他人と全く同じではつまらないから。
(50代 女性)

A: 「故人の遺志」
やっぱり本人の遺志を尊重したい。
(50代 男性)

A: 「宗教と関係なく自分らしさにこだわりたい」

時代的にもっと自由であっていいと思う。
(20代 男性)

Q.4 葬儀を出すにあたりどの点を重視しますか？



A: 「全体の費用」

死んでからお金をかけるのもどうかと思う。
(30代 男性)

A: 「お葬式を行う場所」
場所によって参列者に与える印象が大きく左右されるから。
(50代 女性)

A: 「地域のしきたり」

その土地の風習を守る事が義務だし、当然だと思うから。
(40代 女性)

多様化する葬式スタイル考

高齢化社会のお葬式

“ファミリーメモリアル”スタイル

葬式スタイルにもさまざまな変化が訪れ多様化している今、これからの時代に大切なのは、葬式の本来の意味に立ち返ったご家族に求められ、選ばれる葬儀ではないでしょうか。その答えこそが、オリバーの「ファミリーメモリアル」です。

これまでの主な葬儀

葬儀専門式場による葬儀(葬祭会館・斎場)



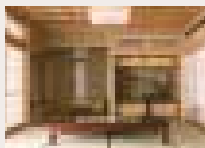
葬業者が葬儀や法事を行うための、機能的には最も充実している施設です。式場だけでなく、宿泊・会食・控室などの各施設も備えているケースが多く、建物のデザインに趣向を凝らしたものもあります。大抵は葬祭会館を所有する葬業者者に葬儀を依頼することが会館を使用する条件になりますが、貸し斎場の場合は特定の葬儀社に依頼しなくても使えます。

宗教施設による葬儀(寺院・神社・教会)



寺院の場合、本堂などで葬儀を行う場合と、境内などに葬祭用の会館(貸し斎場)を別途建設して一般に貸し出す場合があります。前者の場合は、檀家の葬儀が中心になります。後者の場合は、他の宗派でも利用できることが多く、特に東京などの都市部では多く見られます。

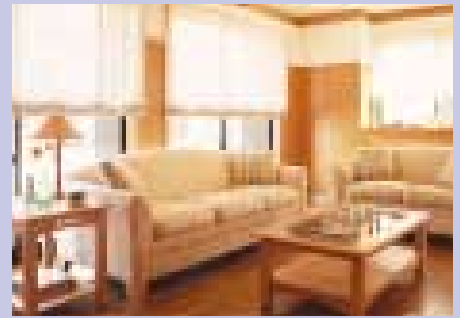
自宅にて行う葬儀



以前は葬儀を自宅で行うケースが主流でしたが、近年は、集合住宅に住む人が増え、近所付き合いが減少するなどの生活環境の変化によって、葬儀を自宅で行う人は減少しています。しかし、故人を自宅から送り出したいという心情や費用面から「自宅で葬儀を行いたい」というニーズもあります。

いま選ばれ始めている葬儀スタイル

家族葬



安価 / 簡素化 / 遺族と親しい人だけ
遺族だけ / 形式が自由 / 個性が出せる

葬儀社主体の形式的な葬儀ではなく、故人と家族が主体となる心温まる葬儀です。一般の葬儀では誰でも自由に参加できるのに対して、家族葬では参列者が家族や親戚・ごく親しい友人などに限定され、20人前後で行われます。一般の葬儀に比べて義理での参列がないことや会社や町内などへ声を掛けないことから、準備・手配が軽減でき、その分故人とのお別れの時間を大切に出来ます。

画一化した葬儀のカタチを見直すキーワードは「自分らしさ」

お葬式は、遺族にとっては特別なもの。一つひとつのお葬式が故人のためになされるのが本来の姿であり、流れ作業的なお葬式や同質化されてしまったお葬式に対して疑問の声が上がるのは当然でしょう。「個」が重要視されるようになったこれからの時代、葬儀社や会館で差別化を図り、ご家族から選択してもらう

は「お葬式」という商品を中心に、しっかりとした戦略を構築していかなければなりません。そのためにも、「家族葬」といういまの時代に合ったフレーズを持つ「新しいお葬式」が、期待されています。

注目度が高まる「家族葬」の魅力と課題

「家族葬」に確かな定義はありませんが、“家族や親族を中心とした小規模葬”として近年トレンドになりつつあります。葬儀が儀式的な場からお別れの場に変容する中で、宗教や慣習などの形式にとらわれない葬儀が家族葬なのです。しかし、家族葬に対する認知は未だあいまいな点が多く、主には「遺族だけによる葬儀」ととらえられており、なかには「家



家族葬をさらに差別化させるこれからの葬儀スタイル

オリバーのファミリーメモリアル

1

アットホーム

At Home

形式張った儀式ではなく、
故人との最後のお別れが
ゆっくり出来る
心温まる場

ご家族様の心をつかむ葬儀 & 葬儀会場

2

プライバシー

Privacy

葬儀といえども個人(家族)の
プライバシーがきちんと
守れる場

3

快適

Confort

自宅を想定した故人との
お別れがゆっくり出来る
非日常的な
快適空間

他の葬儀場との差別化を叶える オリバーのファミリーメモリアル

家族葬 = 安価な葬儀」と思い込んでいる人も少なくありません。家族葬は形式にとらわれない分、安易に取り組めば「小規模で安価なお葬式」となりますが、葬儀場の提案したいでは「オリジナリティの高いお葬式」になり、付加価値を上げることが出来ます。

「選ばれる葬儀」と「家族葬」は、密接なつながりがあると考えられます。別れの場をつくるのはご家族様と葬儀業者の共同作業ですが、親族や親しい関係者で行う小規模なお葬式といえども厳粛で心温まるサービスを提供してくれる葬儀業者が望まれているのは言うまでもありません。オリバーではご家族様の要望を大切にしながらも、今までの家族葬とは違うサービスプランにつながる、新しい空間インテリアの提案に取り組んでいます。長年培ってきたノウハウを活かした独自のサービススタイル“ファミリーメモリアル”こそ、ご家族様が求める葬儀場の在り方についての答えを導いてくれるに違いありません。

HOW TO ファミリーメモリアル

ご家族様に選ばれる 葬儀スタイルができるまで

オリバーなら、インテリアはもちろん空間にいたるまで
選ばれる葬儀場づくりをトータルにご提案いたします。

オリバーからのご提案 CASE STUDY

トータルインテリアメーカーオリバーのファミリーメモリアルは、
例えばこんな葬儀場様のニーズにお答えすることが可能です

CASE 1

大型施設と差別化を図る

NEEDS 葬儀場のニーズ

大型施設との差別化のため、プライバシーに
重点を置いた施設を考えているが、
どうしたらよいか？

Proposal オリバーの提案

大型施設の部屋は区切りが少なく
大まかにとってあるため、
プライベート確保がしづらいと言えます。
オリバーが提案するファミリーメモリアルなら、
必要な場所を適切なスペースでおつくりしますので、
プライベートもしっかりと確保することが可能です。
例えば、マンション風に効率的な空間づくりはいかがでしょうか？

CASE 2

ファミリーメモリアルの具体例

NEEDS 葬儀場のニーズ

家族葬と一口に言っても様々な種類があります。
オリバーのファミリーメモリアルとは、
具体的にどんなスタイルを提案してくれるのですか？

Proposal オリバーの提案

葬儀場様のニーズに合わせてご提案しますので
一言ではお答えできませんが、例えば主なスタイルとして
心が和む自宅を意識した純和風のスタイル
スペースを効率的に活用できるマンションタイプ
会葬者を意識したゲストハウスタイプ
非日常的な快適空間を演出する高級住宅風
などがあります。

豊富なノウハウと緻密なネットワークで
差が付く葬祭スタイルを実現。

STEP 1

ヒアリング

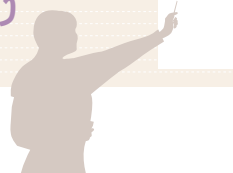
取引先様のお悩みやどのようにしたい
かというニーズをお聞きした上で、現状
の問題点や今後の方向性について一
緒に考え、ご提案します。



STEP 2

ご提案&お見積もり

ヒアリングに基づき、小物からインテリ
アまですべてが揃うオリバーならではの
最適なプランをご提案。予算に合わせ
たご納得のお見積もりに心がけます。



STEP 3

確認

ご提案&お見積り後、数量・材質・
張り地・塗装などについて、現場
に合わせた確認作業をお客様立
ち会いのもと行います。





CASE 3

若い世代に受け入れられる葬儀

NEEDS 葬儀場のニーズ

地域柄、近隣の人間が集まり自宅で行う葬儀が非常に多いが、これからの若い世代に対応する葬儀場にするにはどうしたらよいのか？

Proposal オリバーの提案

若い世代の方々は煩わしさを嫌います。会館に用意する必要のある物を全て揃え、且つ自宅で行っていた時のように多くの人たちが集まり語り合う大広間を再現する。もちろん、ご家族様専用の寝室も設けてプライバシーの確保ができる、そんな会館はいかがでしょうか？

CASE 4

地元密着型のプランとクイックな展開

NEEDS 葬儀場のニーズ

私は父の代から地元で葬儀屋を営んでいます。小規模店ながら「心温まる葬儀」をコンセプトにがんばってきました。今後大型店との競合の中で勝ち残っていくために、何か良い案はありますか？

Proposal オリバーの提案

小規模店舗には小規模店舗の良さがあります。それは時代のニーズに対応したプランの多様化が大型店に比べると容易ということと、地元の間しか分からないその地方の風土や文化を取り入れた「地元密着型プラン」が作れるということです。プラン作成には、オリバーも是非協力をさせていただきます。

商品・数量・納期・搬入方法などについて取引様と最終打合せした後、正式契約となります。

STEP 4

契約



STEP 5

製造

オリバーのネットワークを最大限に生かして厳選した素材を入荷。高い品質管理のもと熟練した職人が商品の製造を行います。



STEP 6

納品

取引先様のご要望の日時に確実に商品をお届けします。商品や建物を破損させないよう細心の注意を払って現場を管理いたします。

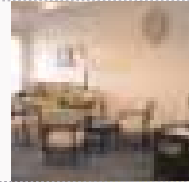
オリバーが提案する、
最上のやすらぎ空間と最良のホスピタリティ

INDEX



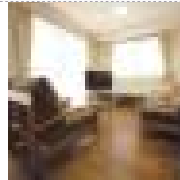
ファミリーメモリアル Living&Dining

オリバーの提案型家族葬「ファミリーメモリアル」のリビング・ダイニングのコンセプトページ。



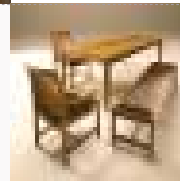
リビング Living

故人を偲びご親族様やお友達など親しい人たちとゆっくり語り合える空間をご提案します。



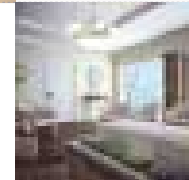
ダイニング Dining

静穏な空間が紡ぐ憩いを馳せるひとときに相応しい、機能的かつシンプルモダンなテイストをご提案します。



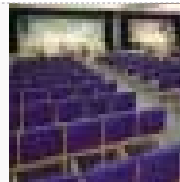
ファミリーメモリアル Hall

オリバーの提案型家族葬「ファミリーメモリアル」のホールのコンセプトページ。



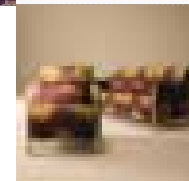
ホール Hall

葬儀が多様化するにつれホールのスタイルは変わりつつあります。オリバーではいつでも温もりが感じられる空間をご提案します。



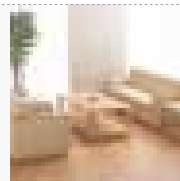
ロビー Lobby

お客様をお迎える顔となる空間“ロビー”はシンプルながらもデザイン・質共にクオリティの高い商品をご提案します。



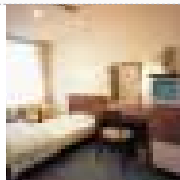
応接室 Sofa&Lounge

来賓応接室は個人の大切なお客様をお招きする空間です。風合い豊かな張り地等を使った心温まる商品をご提案します。



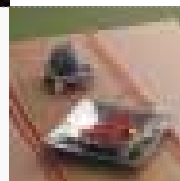
宿泊 Guest room

故人を偲び互いに語り尽くした親族様・ゲスト様がゆっくりと休息できる宿泊をご提案します。



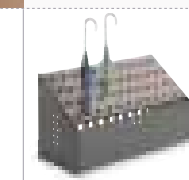
テキスタイル Textile

和の趣きを取り入れたテキスタイルを活用した空間づくりをご提案。おだやかな心で安らぎのひとときをお過ごしください。



備品 Equipment

葬儀に必要な備品はデザイン性だけでなく、耐久性も重要です。オリバーではお客様のご要望やシーンに合わせた商品をご提案します。



オリバーの提案型家族葬「ファミリーメモリアル」～Living Dining～

家族葬をさらに差別化させるこれからの葬儀スタイル オリバーの「ファミリーメモリアル」



Living

リビングは、故人について語り合ういわばつろぎの場。
親族にとって自宅のようにやすらげる空間をしつらえます。

告別式は別れを告げるための儀式ですが、今日ではご家族は式の進行と接客に追われ、故人を想う時間もないというケースになりがちです。本来であればご自宅にお客様を招き、共に十分なお別れの時間をもちたいという声も聞かれます。オリバーでは、そんなご家族の想いにお応えする空間「ファミリーメモリアル・リビング」をご提案しています。ここではご自宅と同じようにお過ごしいただけますので、親しい方だけでゆっくりお別れすることも、ご縁ある方々をお招きすることも自由です。ご家族と故人の想いを最優先に考慮した葬儀を叶えます。



Family Memorial

ご家族の心をつかむ葬儀・葬儀会場に求められるのは「アットホームであること」。
それは、形式にとらわれた葬儀ではなく、心温まる空間でゆっくりと故人とのお別れができること。
そして、故人とご家族のプライバシーがきちんと守られることではないでしょうか。
これからの時代に選ばれる葬儀にふさわしい空間創造が、ここから始まります。



Dining

ダイニングは、訪れる人を料理とともにおもてなしする場。
リビング同様に心温まるくつろぎの空間を演出します。

かつての葬儀では、ご家族や親しい友人たちが故人のことを夜通し語るお通夜がありました。そして、その風景に欠かせなかったのが飲食です。近年では、この食事が葬儀シーンにおいて注目を集めています。来訪者にとって葬儀そのものの善し悪しや違いがわかりづらい一方、施設や料理など、直接見て・触れて・体感するサービスの善し悪しは判断しやすいからです。そこでオリバーでは、キッチンから料理を振る舞い、故人とゆっくりお別れできる空間「ファミリーメモリアル・ダイニング」をご提案します。故人の好きだった料理をつくりおもてなしできる環境が、ご自宅感覚でくつろぎたいというご家族の願いを叶えるとともに、その葬儀場ならではのサービスを確立させます。



故人を偲び親しい人たちと ゆっくり語らえる空間



UP6010 サンゲツ
SSF-594・V・AC
¥207,900 (¥198,000)
W740・D850・H850・SH380
タモ材・ウレタン塗装

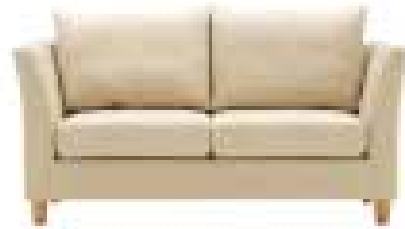


UP6010 サンゲツ
SSF-594・V・SF
¥414,750 (¥395,000)
W1,740・D850・H850・SH380
タモ材・ウレタン塗装

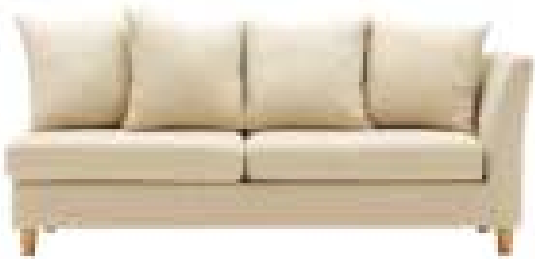


STL-594・V・T
¥77,700 (¥74,000)
W1,200・D550・H400
タモ材・ウレタン塗装

リビング



SSF-100・N2・LC 2人掛ソファ
 ¥223,650 (¥213,000)
 W1,520・D790・H790・SH420
 張材:平織布
 背部:羽毛入りクッション



SSF-100・N2・LOA 3人掛左ワンアーム
 ¥258,000 (¥246,000)
 W1,810・D790・H790・SH420
 張材:平織布
 背部:羽毛入りクッション

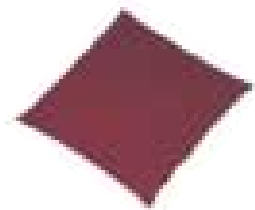


SSF-100・N2・LK 左カウチ
 ¥201,600 (¥192,000)
 W1,410・D790・H790・SH420
 張材:平織布
 背部:羽毛入りクッション

和室



SCZ-1710・K ケヤキ
 ¥7,140 (¥6,800)
 W400・D520・H415・t9
 カバ成型合板・ウレタン塗装



SCB-003・B エンジ
 ¥7,140 (¥6,800)
 W510・D550・t90
 カバー:綿100% 中身:わた0.6kg



STZ-285・U 120×80(折脚)
 ¥77,175 (¥73,500)
 W1,200・D800・H380
 天板:ケヤキ突板・UV抗菌塗装
 脚部:ラバーウッド材



STZ-202・V 150×90(折脚)
 ¥84,525 (¥80,500)
 W1,500・D900・H315
 ケヤキ突板・ウレタン塗装

静穏な空間が紡ぐ 想いを馳せるひととき



UP6399 サンゲツ
UCX-551・AL
¥119,175 (¥113,500)
Bランク ¥116,550 (¥111,000) -
W480・D560・H880・SH420
チーク材・オイルフィニッシュ



UP6399 サンゲツ
UCX-551・AC
¥144,900 (¥138,000)
Bランク ¥142,275 (¥135,500) -
W570・D560・H880・SH420
チーク材・オイルフィニッシュ



UP6399 サンゲツ
USX-551・ED
¥110,250 (¥105,000)
Bランク ¥102,900 (¥98,000) -
W1,650・D400・H420
チーク材・オイルフィニッシュ



UCX-551・TW
¥370,650 (¥353,000)
W1,800・D910・H700
チーク材・オイルフィニッシュ
組立式

世界の優良高級材「チーク材」を使用

チーク材は堅く強靱で非常に耐久性がある木材です。天然油成分を含む木材なので耐久性があり、長年使用していると色味が落ちつき独特の風合いが出てきます。そのため船舶の甲板や内装材としても多く使用されています。原産地はビルマ(ミャンマー)ですが、現在は自然保護のため伐採禁止になっているところが多く貴重な木材で、価格も高価です。家具としては薄くスライスした突板がよく用いられますが、UCX-551シリーズは無垢材を使用しています。



Dining



NC124 リバコ
USF-307・AL・CV
¥95,025 (¥90,500)
Bランク ¥85,575 (¥81,500) ~
W510・D720・H800・SH410
ナラ材・ウレタン塗装
シート:コイルスプリング
カバーリング仕様



UTW-552
¥178,500 (¥170,000)
W1,650・D910・H640
ナラ材・ウレタン塗装
組立式



NC124 リバコ
USF-307・AC・CV
¥118,860 (¥113,200)
Bランク ¥116,550 (¥111,000) ~
W640・D760・H800・SH410
ナラ材・ウレタン塗装
シート:コイルスプリング
カバーリング仕様



お好みに応じて、4輪キャスター
もお選びいただけます。



お部屋の雰囲気と合わせて
カバーを変えることができます。

オリバーの提案型家族葬「ファミリーメモリアル」～Hall～

家族ホールは、提案力が最も問われる空間です



快適性

故人とのお別れのときをゆったり心地よく過ごすために。
ホールには、快適性の高いファニチャーが求められます。

故人を安置し、対面するためのお別れの場「ホール」。従来の葬儀では忙しく甲問者が入れ替わるのに対して、オリバーのファミリーメモリアルでは、故人を囲んで語らうための「ゆっくりお別れをさせていただく想いで場所」としてのホールをご提案しています。空間全体はもとより1つひとつのチェアに至るまで、故人と心ゆくまで過ごしていただけるような「居心地のよさ」を追求。ご家族はもちろんご友人をスムーズにお迎えし、心あたたまるお別れを演出します。



葬儀がセレモニーの場から別れの場へと変化するにつれ、
空間の活用法が問われています。
ファミリーメモリアルの真髄であり葬儀の中核を担う場所。それが、ホールです。



機能性

お子さまからお年寄りまで訪れる人は千差万別。
すべての人に使いやすい高機能のファニチャーが必要です。

ホールは、ご家族・ご親族・ご友人など、年齢性別さまざまな人々が故人のもとに集い、語らうお別れの場です。オリバーのファミリーメモリアルでは、どなたにとっても、まるで日常のワンシーンのように気遣いなく過ごしていただけるよう、機能性も重要なエレメントとして考えています。例えば、ホールチェア。バッグや杖などの荷物置き場を備えた機能や、収納を省スペースで叶えるスタッキング機能など、さりげなくも使い勝手に大きく差をつけるやさしい機能をご用意。ご家族の故人を想うゆとりや、訪れる人をおもてなしするゆとりを高い機能性がもたらします。



厳粛な雰囲気にも 温もりを感じられる空間





UP6111 サンゲツ
USF-308
¥197,400 (¥188,000)
W695・D640・H860・SH420
ビーチ材・ウレタン塗装



7072モダンパイル 華 シンコー
SCW-110・UN・AC
¥53,025 (¥50,500)
Bランク ¥49,875 (¥47,500) ~
W455・D580・H810・SH465
ブナ材・ウレタン塗装
ウェヒング仕様



UP6129 サンゲツ
SCS-4100
¥36,225 (¥34,500)
Bランク ¥32,865 (¥31,300) ~
W505・D565・H955・SH470
アルミパイプ・木目柄塗装
スタッキング可



NC043 リバコ
SCS-4070・SL
¥34,440 (¥32,800)
Bランク ¥27,195 (¥25,900) ~
W450・D570・H920・SH455
25 x 25 アルミパイプ・シルバー塗装
スタッキング可



UP6026 サンゲツ
SCM-1350・D2
¥121,800 (¥116,000)
Bランク ¥97,755 (¥93,100) ~
W572・D580(340)・H765・SH430
ラバーウッド材・ウレタン塗装
平行スタッキング可



折畳式



SCZ-1551
¥32,235 (¥30,700)
W500・D580・H650・SH340
カバ成型合板・ウレタン塗装
張材:平織布



スタッキング可



UP6364 サンゲツ
SCS-1190・AC
¥23,100 (¥22,000)
Bランク ¥19,215 (¥18,300) ~
W515・D560・H620・SH310
19.1 パイプ・グレー粉体塗装

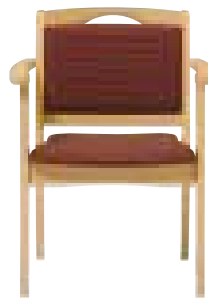


スタッキング可

利用者の快適性に配慮したデザイン



- POINT 1**
イスに座る時、じやまになってしまう杖。ステッキホルダーでしっかり固定できます。(オプション)
- POINT 2**
足をカットすることで好みのシート高で調節することが可能。
- POINT 3**
離脱時にしっかりと体を支える安定感。握りやすい肘掛けデザインです。
- POINT 4**
介護者の負担を考え、重量を適正な設定にしています。
- POINT 5**
イスの移動が楽にできる手掛け穴付のデザインです。



90720-134 INNOVASIA
SCW-4660・N3
¥78,960 (¥75,200)
Bランク ¥55,020 (¥52,400) ~
W580・D555・H780・SH400
ブナ材・ウレタン塗装
スタッキング可



NC129 リバコ
UCW-552・N3
¥49,350 (¥47,000)
Bランク ¥44,520 (¥42,400) ~
W510・D500・H815・SH450
ブナ材・ウレタン塗装
スタッキング可



背もたれにハンドバックが置けます。

参列者をお迎えする 施設の顔となる空間



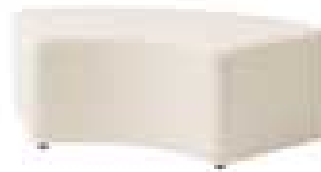
UP6011 サンゲツ
SSF-472・N3・AC
¥224,700 (¥214,000)
Bランク ¥147,000 (¥140,000) ~
W670・D770・H780・SH410
ブナ材・ウレタン塗装



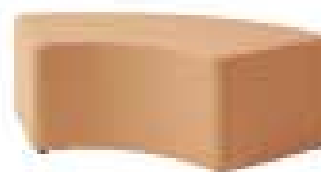
UP6011 サンゲツ
SSF-472・N3・SF
¥336,000 (¥320,000)
Bランク ¥195,300 (¥186,000) ~
W1,770・D770・H780・SH410
ブナ材・ウレタン塗装



STL-2020・N3・L 楕円
¥85,050 (¥81,000)
W1,200・D600・H450
天板:ブナ突板・ウレタン塗装
脚部:ブナ成型合板



SSM-103
¥66,675 (¥63,500)
W1,193・D587・H410
張材:ビニールレザー



SSM-103
¥66,675 (¥63,500)
W1,193・D587・H410
張材:ビニールレザー



付属の金具を使い、連結
させることが可能です

Lobby



UP6023 サンゲツ
SSF-505・AC
¥220,500 (¥210,000)
Bランク ¥201,390 (¥191,800) -
W735・D735・H690・SH390
タケ突板・タケ材・ウレタン塗装



UP6023 サンゲツ
SSF-505・LC
¥312,900 (¥298,000)
Bランク ¥272,370 (¥259,400) -
W1,470・D735・H690・SH390
タケ突板・タケ材・ウレタン塗装



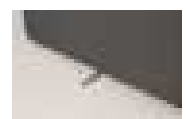
STL-505・T
¥152,250 (¥145,000)
W1,200・D600・H450
タケ突板・タケ材・ウレタン塗装



SSM-104
¥70,350 (¥67,000)
W1,200・D450・H410
張材:モール布



SSM-104
¥70,350 (¥67,000)
W1,200・D450・H410
張材:モール布



付属の金具を使い、連結させることが可能です

故人の大切な縁者をお迎えする空間



張材:本革張(一部レザー)



SSF-218・N

AC アームチェア
¥193,200 (¥184,000)
W900・D850・H740・SH400
木部:ニレ材・ニレ突板・ウレタン塗装
張材:平織布

SF 3人掛ソファ
¥336,000 (¥320,000)
W1,940・D850・H740・SH400
木部:ニレ材・ニレ突板・ウレタン塗装
張材:平織布

STL-218・N

T テーブル
¥267,750 (¥255,000)
W1,400・D700・H450
ニレ材・ニレ突板・ウレタン塗装

TC コーナーテーブル
¥166,530 (¥158,600)
W820・D820・H450
ニレ材・ニレ突板・ウレタン塗装

TS サイドテーブル
¥72,240 (¥68,800)
W300・D700・H560
ニレ材・ニレ突板・ウレタン塗装

Sofa & Lounge



SSF-615

AC アームチェア
¥150,150 (¥143,000)
W1,030・D880・H710・SH400

SF 3人掛ソファ
¥256,200 (¥244,000)
W2,100・D880・H710・SH400
張材:平織布
シート:ポケットコイルスプリング

SCK スツール
¥42,000 (¥40,000)
張材:平織布

STL-117・D2

T テーブル
¥57,750 (¥55,000)
W1,200・D600・H380

TC コーナーテーブル
¥55,650 (¥53,000)
W760・D760・H480
天板:ナバリ突板
脚部:ラバーウッド材・UV塗装



SSF-9117

AC アームチェア
¥211,050 (¥201,000)
W900・D800・H670・SH380

SF 3人掛ソファ
¥333,900 (¥318,000)
W1,960・D800・H670・SH380
木部:ナラ材・ナラ突板・ウレタン塗装
張材:平織布
シート:ポケットコイルスプリング

STL-9117

T テーブル
¥181,650 (¥173,000)
W1,200・D600・H450

TS サイドテーブル
¥143,850 (¥137,000)
W350・D750・H505
天板:ナラ突板・ウレタン塗装
脚部:ブナ材



SSF-967・T

AC アームチェア
¥136,500 (¥130,000)
W820・D810・H690・SH400

SF 3人掛ソファ
¥238,350 (¥227,000)
W1,940・D810・H690・SH400
木部:タモ材・ウレタン塗装
張材:平織布
シート:ポケットコイルスプリング

STL-107・T・T テーブル

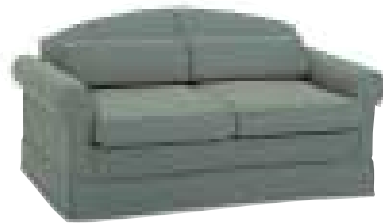
¥111,300 (¥106,000)
W1,200・D600・H380
天板:ナラ突板
脚部:ナラ材・ウレタン塗装

故人を偲び 懐かしき想いでをめぐらす大切な空間



SBS-705・A・S ナチュラル
¥201,600 (¥192,000)
W1,060・L2,173・H837・MH483
フレーム:プリント紙化粧合板
マットレス:ジャガード布・多針キルト
組立式

SBS-705・A・HH・SD ナチュラル
¥249,900 (¥238,000)
W1,260・L2,173・H837・MH483
フレーム:プリント紙化粧合板
マットレス:ジャガード布・多針キルト
組立式



SSA-164・B 収納ベッド
¥295,050 (¥281,000)
W1,500・D940・(2320)H750・SH430(MH550)
張材:ジャガード布
マット:布張リスプリングマットレス



カバーを取付けた
状態で操作できます

SSA-FC・B フレームカバー
¥19,635 (¥18,700)
材質:平織布



SBS-676・A・TT・HH ブラウンオーク
¥83,475 (¥79,500)
W1,040・L1,995・H620・MH297
プリント紙化粧合板・畳
組立式



SSA-221 ソファベッド
¥149,100 (¥142,000)
W2,040・D780(945)・H660・SH330
機能:背部ギア切替式メカ
張材:再生平織布
組立式

Guest Room

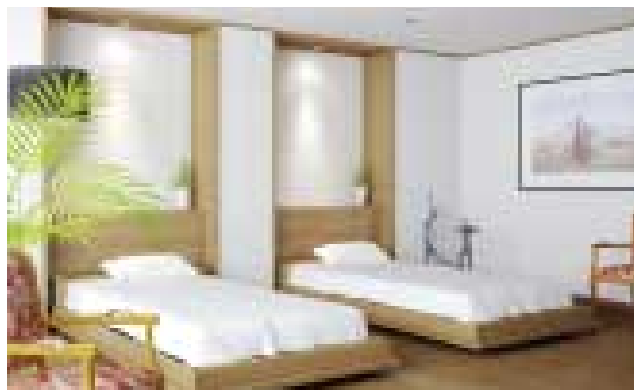
限られた空間にゆとりを生む収納ベッド

信頼性の高いメカニズム

オリバーでは信頼性の高いメカニズムにより小さな力で上げ下ろしができる収納ベッドをご用意しております。万一降下の途中で障害物にあたった場合でも重量がかからず安心です。

スペースの有効活用

これからの葬儀場はスペースの有効活用も大切な課題です。空間にゆとりを生むオリバーの収納ベッドを是非ご利用ください。

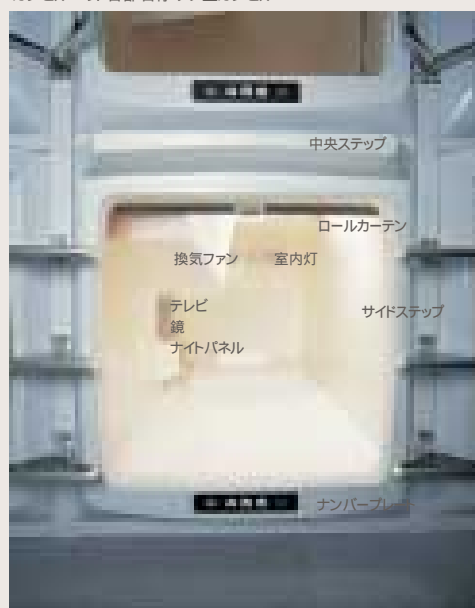


自由な設計が可能

お部屋のレイアウトに合わせ、タテ型のほか、ヨコ型もございます。また、インテリアに合わせた材質や色等についてもお好みに応じて別注が可能です。収納ベッドに関するお問い合わせは担当営業までお願いします。

スペースの有効活用と豊かな居住性を兼ね備えたレストカプセル

カプセルベッド各部名称 タテ型カプセル



快適なつろぎ空間

遮音性に優れたカーテンを閉じればそこは全くのプライベートルーム。室内には室内灯・空調端末設備をはじめテレビ、ラジオ目覚まし時計などの装備がご選べいただけます。

耐久性に優れたFRP製のカプセル

カプセル本体は全周FRPで造られていますので、耐久性はもちろん本体重量も軽量で美しい外観いつまでも保ち続けることが可能です。

優れた安全性・メンテナンス性能

カプセル本体の設計は、消防法・保健衛生法に適合し、優れた安全性を兼ね備えています。また、カプセルのメンテナンスも全て本体内から行える設計とし、快適な環境維持にも配慮しています。

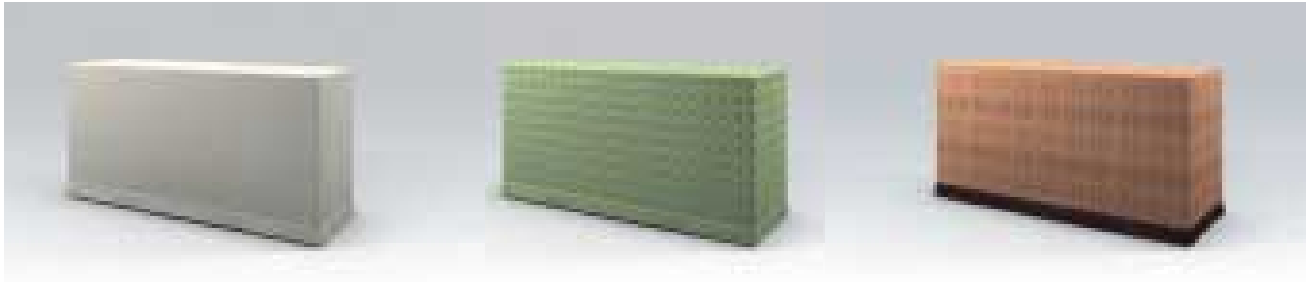
色彩が織り成す 和風クロスの演出



Fabric Selection

こだわりを演出する和風テーブルスカート

参列者のお客様をお迎えする受付テーブルは、葬儀に参列したお客様が一番最初に目にする葬儀の光景です。テーブルスカートひとつにもお迎えするご家族様の気持ちが表れるものです。オリバーでは和風のテーブルスカートを各種取り揃えております。詳しくは担当営業までお問い合わせください。



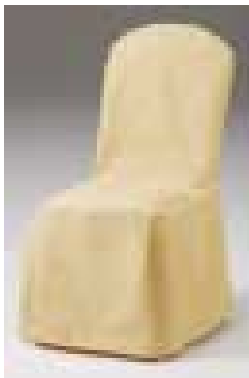
KS-15560 オリエントローズ 50ホワイト
W1,500・D600・H900

FA-148 フォリア P-416リーフグリーン
W1,500・D600・H900

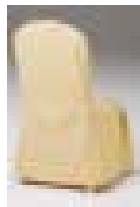
FA-152 ボスコ P-415プラン
W1,500・D600・H900

既存のチェアを生かすチェアカバー

既存のチェアをその場の雰囲気に合わせて表情が変わえられるカバー。お好みで心温まる空間に変えることができます。詳しくは担当営業までお問い合わせください。



KSP-640 笹 P-695 きはだ
落汚加工・静電気防止機能付
SCS-4080専用



(フラットタイプ)
UCF-211・B
¥14,070 (¥13,400)
ポリエステル100%



(バックスリットタイプ)
UCF-212・B
¥15,750 (¥15,000)
ポリエステル100%



KSP-660 ストリーム P-714 ブルーエ
落汚加工・静電気防止機能付
SCS-4080専用



(フラットタイプ)
UCF-211・A
¥13,125 (¥12,500)
ポリエステル100%



(バックスリットタイプ)
UCF-212・A
¥17,010 (¥16,200)
ポリエステル100%



KSP-620 松葉 P-705 利休風
落汚加工
SCS-4080専用



(フラットタイプ)
RCF-201・A
¥18,270 (¥17,400)
ポリエステル100%



(バックスリットタイプ)
RCF-202・A
¥19,950 (¥19,000)
ポリエステル100%



SB-149 ブライダ P-424 マロングレース
落汚加工・静電気防止機能付
SCS-4080専用



(フラットタイプ)
RCF-201・B
¥11,865 (¥11,300)
ポリエステル100%



(バックスリットタイプ)
RCF-202・B
¥13,335 (¥12,700)
ポリエステル100%

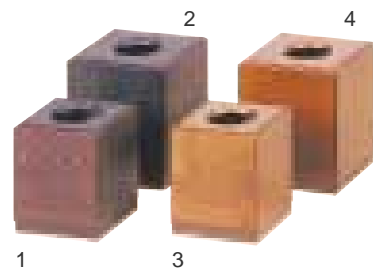
❀ 備品 ❀

オリバーでは、業務用として使用する、あらゆる備品を取り揃えております。
お気軽に担当営業までお問い合わせください。



SOY-212

- | | | | | |
|---|---|--|--|---|
| 1. MY登別 姿見
¥113,400 (¥108,000)
W560・D300・H1,410
クワ材・ウレタン塗装 | 2. HY登別 衣桁
¥45,675 (¥43,500)
W750・D750・H1,510
クワ材・ウレタン塗装 | 3. TY登別 手拭掛
¥18,900 (¥18,000)
W370・D310・H615
クワ材・ウレタン塗装 | 4. BY登別 衣裳盆
¥30,450 (¥29,000)
(大)W600・D385・H50
(小)W575・D355・H75
クワ材・ウレタン塗装 | 5. KY登別 肩箱
¥17,325 (¥16,500)
W175・D175・H205
クワ材・ウレタン塗装 |
|---|---|--|--|---|



- | | |
|--|--|
| 1. UOY-223・B 肩箱
¥15,750 (¥15,000)
W180・D180・H200 | 2. UOY-223・A 肩箱特大
¥18,900 (¥18,000)
W210・D210・H240 |
| 3. UOY-224・B 肩箱
¥15,750 (¥15,000)
W180・D180・H200
セン材・ウレタン塗装 | 4. UOY-224・A 肩箱特大
¥18,900 (¥18,000)
W210・D210・H240
セン材・ウレタン塗装 |



UOY-221・A
お座敷ワゴン
¥35,700 (¥34,000)
W455・D330・H220
ケヤキ突板・ウレタン塗装

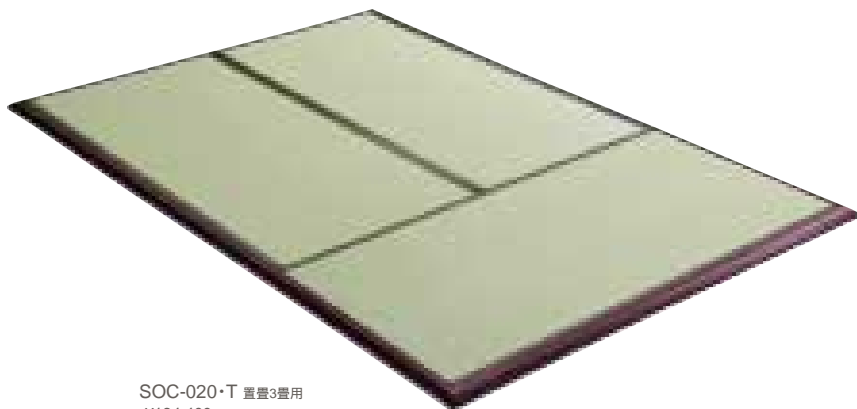


UOY-222
お座敷ワゴン
¥81,900 (¥78,000)
W550・D310・H320
ケヤキ突板・ウレタン塗装
2WAY天板

UOY-225 サービストレー
¥17,850 (¥17,000)
W510・D330・H30
サクラ皮・ウレタン塗装



UOY-226 十六角茶椀
¥63,000 (¥60,000)
W305・H120
サクラ皮・ウレタン塗装



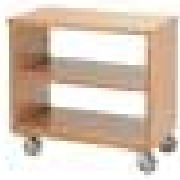
SOC-020・T 畳畳3畳用
¥134,400 (¥128,000)
畳:W840・L1,680・t30
枠:W2,610・D1,770・t26(45幅)
畳:和紙・プラスチック 枠:スチロール樹脂
組立式

Equipment

備品

Family Memorial

SOW-600・A
¥102,375 (¥97,500)
W800・D450・H750
ブナ材・ポリエステル樹脂化粧合板・ウレタン塗装
天板:メラミン化粧板



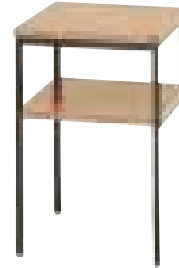
SOW-600・B
¥102,375 (¥97,500)
W800・D450・H750
ナラ材・ポリエステル樹脂化粧合板・ウレタン塗装
天板:メラミン化粧板



SOM-502
¥30,765 (¥29,300)
W370・D350・H1,590・t40
アルダー材



SOM-44
¥47,040 (¥44,800)
W405・D490・H1,635・t22
ナラ材・ウレタン塗装



SOA-60・T・B 電話台
¥25,830 (¥24,600)
W450・D450・H700
天板:メラミン化粧板
脚部:スチール・焼付塗装

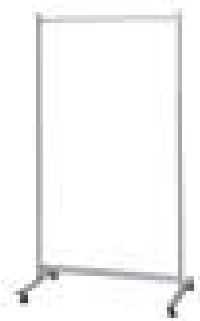


SOA-60・R・C 電話台
¥23,520 (¥22,400)
W300・D300・H700
天板:メラミン化粧板
脚部:スチール・焼付塗装

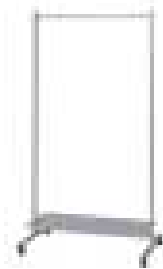


SKK-180

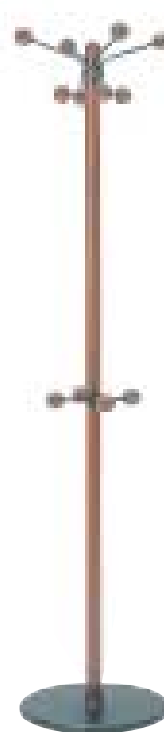
1. CG・60・Q カップ60
¥87,675 (¥83,500)
W598・D406・H1,800
2. CG・OP60・Q オープン60
¥87,675 (¥83,500)
W598・D406・H1,800
3. CG・OP90・Q オープン90
¥123,900 (¥118,000)
W896・D406・H1,800



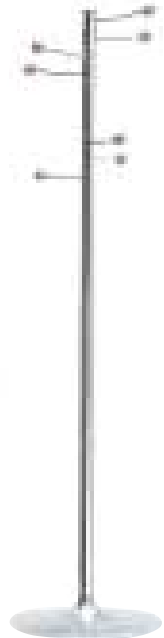
SOC-201・B コートハンガー
¥35,595 (¥33,900)
W900・D360・H1,400
スチール楕円パイプ・粉体塗装
組立式



SOC-201・BT コートハンガー
¥42,420 (¥40,400)
W900・D360・H1,400
スチール楕円パイプ・粉体塗装
組立式



SOC-2000 ホールハンガー
¥38,220 (¥36,400)
W440・H1,815
ラバーウッド材・スチール



SOC-148 ホールハンガー
¥30,975 (¥29,500)
W400・H1,720
パイプ:スチール・クロムメッキ



SKX-885

1. TE60 ファックス台
¥68,565 (¥65,300)
W600・D350・H880
ナラ材・ウレタン塗装
2. TV150 テレビボード
¥149,100 (¥142,000)
W1,500・D495・H580
ナラ材・ウレタン塗装
3. CK60 飾り棚
¥112,350 (¥107,000)
W600・D350・H1,500
ナラ材・ウレタン塗装

＊ 備品 ＊



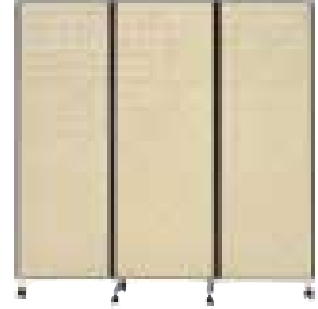
STF-8413・L 角テーブル
¥31,920 (¥30,400)
W1,800・D450・H700
天板:シナ合板・ソフトエッジ巻
脚部:26×26スチールパイプ・焼付塗装
スプリング式

STF-8413・N 角テーブル
¥36,750 (¥35,000)
W1,800・D600・H700
天板:シナ合板・ソフトエッジ巻
脚部:26×26スチールパイプ・焼付塗装
スプリング式



STF-8312・L
座卓兼用テーブル
¥37,275 (¥35,500)
W1,800・D450・H700(300)
天板:シナ合板・ソフトエッジ巻
脚部:26×26スチールパイプ・焼付塗装
スプリング式

STF-8312・N
座卓兼用テーブル
¥43,365 (¥41,300)
W1,800・D600・H700(300)
天板:シナ合板・ソフトエッジ巻
脚部:26×26スチールパイプ・焼付塗装
スプリング式



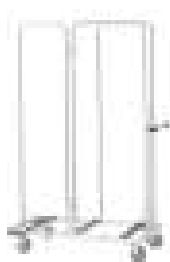
SOS-35
¥131,250 (¥125,000)
W1,800・H1,805
塩ビエッジ・アルミダイキャスト脚



SCM-14・C
¥15,225 (¥14,500)
W508・D490・H770・SH429
脚部:スチールパイプ
張材:オレフィンレザー



SCM-11・H
¥16,800 (¥16,000)
W562・D504・H772・SH445
脚部:アルミパイプ
張材:平織布



SOW-1314 台車
¥87,990 (¥83,800)
W1,050・D600・H1,630
スチールパイプ・粉体塗装
SCM-14専用台車



SOW-11 台車
¥63,840 (¥60,800)
W1,070・D585・H895
スチールパイプ・焼付塗装
SCM-11専用台車



UON-001 司会者台
¥112,350 (¥107,000)
W500・D400・H1,100
ポリエステル樹脂化粧合板



SON-80・B・DP フォールディングステージ400
¥371,700 (¥354,000)
W2,400・D1,200・H400
表面:ナラ床材寄木張り・アミノアルキッド仕上
中折りたたみ式・ガスダンパー付

ステージスカート



押しピンタイプ

マジックテープタイプ

各種、色・サイズを取り揃えております。
詳細は担当営業までお問い合わせください。

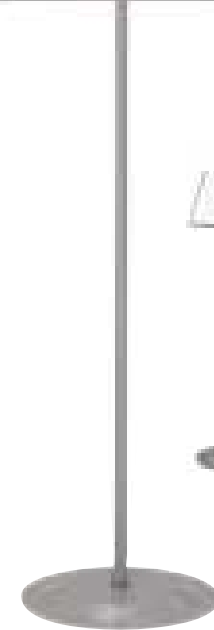
Equipment



POA-1290・CR カサ立て
W1290・D450・H975
コインリターン式・ステンレス
ヘアライン仕上・木目シート貼
45人用



SOO-380・GR カサ立て
¥68,985 (¥65,700)
W972・D374・H540
ボンデ鋼板・アクリル塗装
48人用



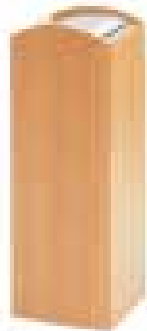
1. SOB-66 A4
サインスタンド
¥23,730 (¥22,600)
W300 ・H850 ~ 1,300
スチール・焼付塗装
上下スライド傾斜タイプ

SOB-70S・A3W
サインスタンド
¥29,925 (¥28,500)
W300 ・H1,200
スチール・クロムメッキ仕上

2. SOB-66 B4
サインスタンド
¥25,830 (¥24,600)
W300 ・H890 ~ 1,340
スチール・焼付塗装
上下スライド傾斜タイプ



POA-SS-5 灰皿
¥109,200 (¥104,000)
W250・D250・H600
ステンレス・ヘアライン仕上
サクラ材・ウレタン塗装



POA-RS-5 ゴミ箱
¥126,000 (¥120,000)
W250・D250・H600
ステンレス・ヘアライン仕上
サクラ材・ウレタン塗装



SOD-503・SS 灰皿
¥25,725 (¥24,500)
W240・D240・H600
ステンレス・ヘアライン仕上



SOD-503・DB ゴミ箱
¥32,025 (¥30,500)
W240・D240・H600
ステンレス・ヘアライン仕上



SOF-993・B フラワーボックス90
¥59,850 (¥57,000)
W900・D250・H800
プリント紙化粧合板



SOF-993・A フラワーボックス150
¥72,975 (¥69,500)
W1,500・D250・H800
プリント紙化粧合板



SOF-993・BT フラワーボックス90
¥76,125 (¥72,500)
W900・D250・H800
プリント紙化粧合板



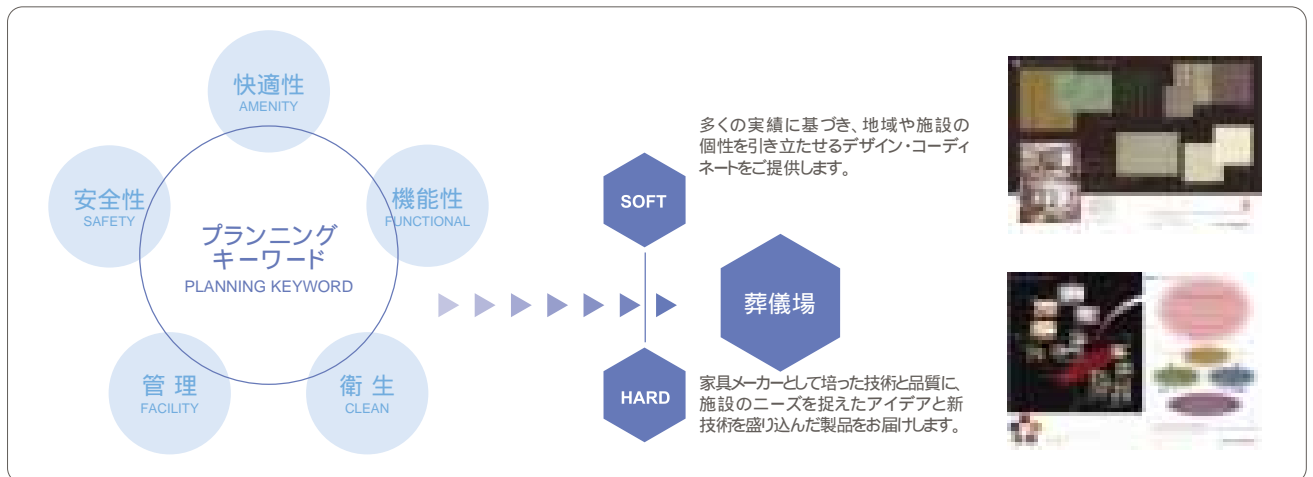
UKA-100 玄関用踏み台
¥106,050 (¥101,000)
W880・D350・H130(260)
オーク材・ウレタン塗装
2コセット

空間をデザインする、「創造提案」

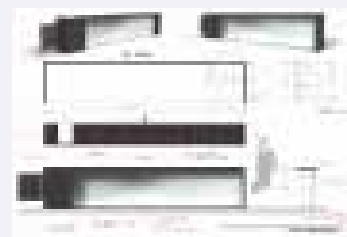
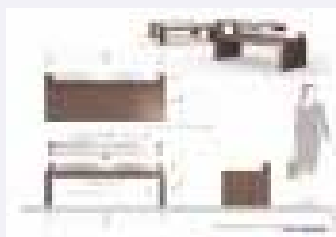
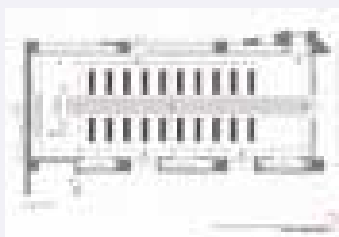


求められる物の一つ上を目指して。

空間を構成する様々な要因。オリバーではその一つひとつの要因をプロの見知から徹底的に分析。コンセプトづくりはもちろん、トレンド、素材などの時代性と予算などのお客様の要望を踏まえ、お客様に最高の空間を提案いたします。



私たちは最高の居心地、最良の空間を提案いたします。



会社概要 / Company Profile

オリバーは、環境保全を視野に入れ、高品質の製品づくりに取り組んでいます。



社名 / 株式会社オリバー
 代表者 / 取締役社長 大川博美
 創立 / 昭和42年12月
 事業内容 / 総合インテリア製造・販売
 発行済株式総数 / 13,356,053株
 (名古屋証券取引所・市場第二部上場)
 資本金 / 63億6,249万円
 年商 / 227億円(平成19年度 連結)
 従業員 / 402人(平成19年度 連結)
 決算期 / 年1回10月
 事業所 / 本社(東京・岡崎)
 / 支社(大阪・名古屋)
 / 工場(豊橋)
 / 事業部・営業部(10支店)
 / 支店・グループ(24支店・グループ)
 / 営業所(65営業所)
 / 出張所(7出張所)
 海外拠点 / オリバーアメリカ・インターナショナル社
 / オリバーファーム・ニュージーランド社

品質管理マネジメントシステム [ISO 9001 認証企業]
 規格環境マネジメント規格 [ISO14001]

オリバー豊橋工場は、品質と環境に関する二つの国際規格の認証を取得しています。

オリバー豊橋工場は1999年11月、業務用家具の分野では国内初のISO(国際標準化機構)が定めた国際的な品質保証規格[ISO 9001]認証を取得しています。[ISO 9001]は製品の設計、開発、製造、検査、保管、引渡し等各工程の品質管理システムを顧客の立場に立って評価するもので、EU諸国を中心に世界120ヶ国で国家規格として採用されています。これにより、オリバーの品質保証体制が国際レベルである事が認められました。また2000年9月、ISO(国際標準化機構)が定めた国際的な環境マネジメントシステム規格[ISO 14001]認証を新たに取得。品質と環境に関する2つの国際基準に合致し、今後も顧客や社会から更に高い信頼を頂ける企業を目指し努力を続けて参ります。

沿革 / Company History

昭和	平成
42年 8月 岡崎市鴨田町において個人創業	2年 2月 岡崎市本社横に新撮影スタジオ完成
12月 資本金100万円で富士スチール株式会社設立	3年 1月 スイス・フラン建新株引受権付社債発行(発行総額4,000万スイス・フラン)
44年 10月 本社社屋・ショールーム建設	12月 大阪府・茨木市に社員寮完成
11月 日本ソファ(株)傘下におき(現豊橋工場)本格的な家具製造を開始	4年 6月 江戸川区西葛西に東京本社ショールームビル完成
46年 1月 第5回ジャパン・ファニチャーショーにおいて「スライドチェア」受賞	10月 オリバー一級建築士事務所開設
47年 6月 イタリア家具メーカー、ネグレッティ&フマガリー社より商品を輸入し、高級輸入家具の販売を開始	5年 1月 東京本社(岡崎本社と併せ二社体制)発足
50年 6月 第17回愛知県優良家具展において「愛知県知事賞」受賞	7月 スイス・フラン建新株引受権付社債発行(発行総額5,000万スイス・フラン)
8月 第22回全国優良家具仕入大会において「中小企業庁長官賞」受賞	6年 10月 オリバーアメリカ・インターナショナル社設立
51年 2月 新ブランドOliver(オリバー)総合カタログ第1号を発刊	11月 岡崎本社ビル完成
54年 5月 第30回全国植樹祭に愛知県に行幸啓なされた天皇・皇后両陛下の御宿泊用にグリーンホテル三ヶ根へ家具インテリア一式納入	8年 7月 スイス・フラン建新株引受権付社債発行(発行総額3,500万スイス・フラン)
6月 先進国首脳会議(東京サミット)を開催した赤坂迎賓館へ特注応接セット等90点を納入	9年 6月 資本金63億6,249万円に増資
55年 5月 第31回全国植樹祭に三重県に行幸啓なされた天皇・皇后両陛下のご宿泊されたホテルへ調度品一式納入	11年 11月 豊橋工場が品質マネジメントシステム規格「ISO9001」認証取得
56年 2月 ローマ法皇ヨハネパウロ2世ご利用の調度品、浦上天主堂へ納入	12年 7月 九州・沖縄サミット福岡蔵相会議における蔵相用チェア納入
58年 5月 ホテルカタログ第1号を発刊	9月 豊橋工場が国際環境マネジメントシステム規格「ISO14001」認証取得
10月 資本金を2億円に増資 (株)西三河ニューテレビ放送(MICS 現ミクスネットワーク)設立代表取締役社長に大川博美就任	13年 10月 第21回全国豊かな海づくり大会に静岡県焼津市に行幸啓なされた天皇・皇后両陛下の御宿泊用に家具インテリア一式納入
60年 1月 第18回中小企業研究センター賞受賞	12月 政府開発援助(ODA)向けベッド2,800台を南アフリカへ輸出
4月 愛知県岡崎市にラタンセンター(現岡崎工場)建新設	14年 3月 新首相官邸へ備品一式納入
61年 10月 富士ホームセット工業(株)旧日本ソファ(株)合併	11月 (社)日本経済団体連合会 入会
62年 9月 特定建設業免許取得	15年 3月 新首相官邸へ備品一式追加納入
10月 商号を株式会社オリバーに変更	12月 国際入札にてサハリンエナジーに住宅用家具約7,000点を納入
63年 6月 岡崎市にワールドインポートショップ・アトリオ開設 資本金24億1,293万円に増資 名古屋証券取引所市場第二部上場	16年 3月 愛知県より「愛知ブランド企業」の認定を受ける
8月 オリバーファーム・ニュージーランド社設立	17年 2月 中部国際空港*セントレア「ウィングラウンジ」にロビーチェア4,562席納入
	3月 京都迎賓館に特注家具納入 愛知県で開催された万国博覧会「愛・地球博」国内外パビリオンに家具・備品納入
	11月 大川社長「旭日中綬章」授章
	18年 2月 大阪ショールーム開設
	6月 名古屋ショールーム開設
	9月 FSC(森林管理協議会)認証番号取得SGS-COC-2829
	19年 1月 成田国際空港第2旅客ターミナルビルサテライトにロビーチェア2,505席納入



<http://www.oliverinc.co.jp/>

岡崎本社	〒444-2137	愛知県岡崎市藪田1丁目1番地12	TEL.(0564)27-2800(代)	FAX.(0564)27-2860
東京本社	〒134-0088	東京都江戸川区西葛西6丁目27番19号	TEL.(03)5674-9500(代)	FAX.(03)5674-9521
営業統括本部	〒134-0088	東京都江戸川区西葛西6丁目27番19号	TEL.(03)5674-9515(代)	FAX.(03)5674-9520
豊橋工場	〒441-3103	愛知県豊橋市雲谷町字上ノ山214番地	TEL.(0532)41-0211(代)	FAX.(0532)41-0361

東京第1支店	TEL.(03)5674-9509(代)	FAX.(03)5674-9521	アミューズメント岡崎第1・2営業所	TEL.(0564)27-2825(代)	FAX.(0564)27-2865
東京第1・2・3・4営業所	TEL.(03)5674-9509(代)	FAX.(03)5674-9521	ホームインテリア営業所	TEL.(0564)27-2821(代)	FAX.(0564)27-2864
千葉営業所	TEL.(043)247-6122(代)	FAX.(043)247-6149	静岡支店	TEL.(054)280-1351(代)	FAX.(054)280-1352
東京第2支店	TEL.(045)231-2001(代)	FAX.(045)231-2119	静岡営業所	TEL.(054)280-1351(代)	FAX.(054)280-1352
立川営業所	TEL.(042)525-9371(代)	FAX.(042)525-9373	浜松営業所	TEL.(053)450-7755(代)	FAX.(053)450-7756
横浜営業所	TEL.(045)231-2001(代)	FAX.(045)231-2119	沼津出張所	TEL.(055)981-6615(代)	FAX.(055)981-6617
さいたま営業所	TEL.(048)645-1585(代)	FAX.(048)645-1586	名古屋支店	TEL.(052)209-6880(代)	FAX.(052)209-6881
つくば営業所	TEL.(029)860-3121(代)	FAX.(029)855-7336	名古屋第1・2・3営業所	TEL.(052)209-6880(代)	FAX.(052)209-6881
ストア・ロジック営業部	TEL.(03)5674-9507(代)	FAX.(03)5674-9524	長野営業所	TEL.(026)243-9687(代)	FAX.(026)251-0125
医療・福祉部	TEL.(03)5674-9508(代)	FAX.(03)5674-9522	三重営業所	TEL.(052)209-6880(代)	FAX.(052)209-6881
法人部	TEL.(03)5674-9525(代)	FAX.(03)5674-9511	松本出張所	TEL.(0263)26-0381(代)	FAX.(0263)24-0271
オフィス営業部	TEL.(03)5674-9518(代)	FAX.(03)5674-9520	岐阜出張所	TEL.(052)209-6880(代)	FAX.(052)209-6881
オフィス東京営業所	TEL.(03)5674-9517(代)	FAX.(03)5674-9520	大阪第1支店	TEL.(06)6228-9230(代)	FAX.(06)6228-9240
オフィス岡崎第1・2営業所	TEL.(0564)27-2830(代)	FAX.(0564)27-2865	大阪第1・2・3・4・5営業所	TEL.(06)6228-9230(代)	FAX.(06)6228-9240
札幌支店	TEL.(011)866-3770(代)	FAX.(011)866-3773	大阪法人部	TEL.(06)6228-9237(代)	FAX.(06)6228-9240
札幌第1・2営業所	TEL.(011)866-3770(代)	FAX.(011)866-3773	大阪第2支店	TEL.(06)6228-9230(代)	FAX.(06)6228-9240
仙台支店	TEL.(022)374-6961(代)	FAX.(022)374-6962	京都営業所	TEL.(075)525-3566(代)	FAX.(075)525-3567
仙台第1・2営業所	TEL.(022)374-6961(代)	FAX.(022)374-6962	神戸営業所	TEL.(078)261-3381(代)	FAX.(078)261-3383
青森営業所	TEL.(017)731-2688(代)	FAX.(017)731-2689	金沢営業所	TEL.(076)223-5671(代)	FAX.(076)233-8053
盛岡営業所	TEL.(019)632-7100(代)	FAX.(019)638-1060	沖縄出張所	TEL.(098)860-2009(代)	FAX.(098)860-2232
郡山営業所	TEL.(024)932-8805(代)	FAX.(024)932-8852	中四国支店	TEL.(086)805-0530(代)	FAX.(086)805-0532
北関東支店	TEL.(025)281-0607(代)	FAX.(025)281-0608	岡山営業所	TEL.(086)805-0530(代)	FAX.(086)805-0532
新潟営業所	TEL.(025)281-0607(代)	FAX.(025)281-0608	広島営業所	TEL.(082)294-8090(代)	FAX.(082)293-4420
宇都宮営業所	TEL.(028)637-2881(代)	FAX.(028)651-1228	高松営業所	TEL.(087)861-1226(代)	FAX.(087)863-3120
高崎営業所	TEL.(027)361-1446(代)	FAX.(027)360-3071	松山出張所	TEL.(089)923-1964(代)	FAX.(089)946-5068
本店	TEL.(0564)27-2823(代)	FAX.(0564)27-2866	福岡支店	TEL.(092)473-8030(代)	FAX.(092)473-8027
本店第1・2営業所	TEL.(0564)27-2823(代)	FAX.(0564)27-2866	福岡第1・3営業所	TEL.(092)473-8030(代)	FAX.(092)473-8027
豊橋出張所	TEL.(0532)41-2168(代)	FAX.(0532)41-0361	北九州営業所	TEL.(093)963-1432(代)	FAX.(093)965-1676
アミューズメント営業部	TEL.(0564)27-2825(代)	FAX.(0564)27-2865	熊本営業所	TEL.(096)352-2226(代)	FAX.(096)352-2247
アミューズメント東京営業所	TEL.(03)5674-9512(代)	FAX.(03)5674-9520	鹿児島営業所	TEL.(099)256-6468(代)	FAX.(099)284-1127

海外拠点

オリバーアメリカ・インターナショナル社 フロリダ事務所 8256 Summerbreeze Lane Boca Raton, Florida 33496

オリバーファーム・ニュージーランド社 HINUERA VALLEY ROAD, RD1 TIRAU, NEW ZEALAND TEL.0061-64-7-575-5295 FAX.0061-64-7-575-5295